



МУНИЦИПАЛЬНЫЙ ВЕСТНИК **«Администрация Городского округа Верхняя Тура»**

Периодическое печатное издание

№29 (100) 29 августа 2023 г.

«Администрация Городского округа Верхняя Тура извещает, что 29 июня 2021 года вступил в силу Федеральный закон от 30 декабря 2020 № 518-ФЗ «О внесении изменений в отдельные законодательные акты Российской Федерации», который устанавливает порядок выявления правообладателей ранее учтенных объектов недвижимости.

Администрация ГО Верхняя Тура (далее – Администрация) информирует о проведении работ по выявлению правообладателей ранее учтенных объектов недвижимости в целях государственной регистрации права собственности на объекты недвижимости, права на которые в Едином государственном реестре недвижимости не зарегистрированы.

В целях повышения степени защиты права собственности и иных вещных прав, снижения рисков, что наличие соответствующего права не будет учтено при возмещении убытков в связи с ограничением прав на недвижимость, при изъятии недвижимости для государственных и муниципальных нужд, согласовании местоположения границ смежных земельных участков с целью исключения в дальнейшем возникновения судебных споров по указанным ситуациям Администрацией проводятся работы по выявлению правообладателей ранее учтенных объектов недвижимости, права на которые в Едином государственном реестре недвижимости не зарегистрированы.

Работа по выявлению правообладателей осуществляется в отношении земельных участков, зданий, сооружений, объектов незавершенного строительства, помещений.

Наличие таких сведений в ЕГРН обеспечит гражданам защиту их прав и имущественных интересов, предоставит возможность распорядиться такими объектами в дальнейшем, уберезет от мошеннических действий с их имуществом. Внесение в ЕГРН данных правообладателей, в том числе адресов электронной почты, почтовых адресов позволит органу регистрации прав оперативно направить в адрес собственника различные уведомления, а также обеспечить согласование с правообладателями земельных участков местоположения границ смежных земельных участков, что поможет избежать возникновения земельных споров.

Извещаем, что правообладатели объектов недвижимости или любые заинтересованные лица могут обратиться в Администрацию (Управление по делам архитектуры, градостроительства и муниципального имущества) по адресу: 624320, Свердловская область, гор. Верхняя Тура, ул. Иканина, д. 77, каб.301 (тел.: (34344) 2-82-90, приемные дни: вторник, обед с 12:30 до 13:30) для предоставления сведений о правообладателях ранее учтенных объектов недвижимости такими правообладателями, в том числе о порядке предоставления любыми заинтересованными лицами сведений о почтовом адресе и (или) адресе электронной почты для связи с ними в связи с проведением вышеуказанных мероприятий. Обращения оформляются в письменном виде и направляются в адрес Администрации лично, почтой или на адрес электронной почты: Admintura@yandex.ru

Перечни ранее учтенных объектов недвижимости, права на которые в Едином государственном реестре недвижимости не зарегистрированы, а также списки, сформированные УФНС, ранее учтенных объектов недвижимости, сведений о правообладателях которых недостаточно для постановки на учет

правообладателей ранее учтенных объектов недвижимости размещены на официальном сайте Администрации в информационно-телекоммуникационной сети «Интернет» по адресу: <https://www.v-tura.ru/>

Дополнительно сообщаем, что 23.11.2020 принят Федеральный закон от 23.11.2020 № 374-ФЗ «О внесении изменений в части первую и вторую Налогового кодекса Российской Федерации и отдельные законодательные акты Российской Федерации», которым внесены изменения в подпункт 8 пункта 3 статьи 333.35 Налогового кодекса Российской Федерации, предусматривающий, что за государственную регистрацию возникшего до дня вступления в силу Федерального закона от 21 июля 1997 года № 122-ФЗ «О государственной регистрации прав на недвижимое имущество и сделок с ним» (далее — Закон № 122-ФЗ) права на объект недвижимости, государственная пошлина не уплачивается. Указанные изменения вступили в силу с 01.01.2021.»

КАДАСТР.№	Наименование МО	ТИП ОН	Статус	АДРЕС
66:38:0101005:255	ГО Верхняя Тура	Здание	Право не зарегистрировано	Свердловская область, г. Верхняя Тура, ул. Дьячкова, д. 31
66:38:0101005:208	ГО Верхняя Тура	Здание	Право не зарегистрировано	Свердловская область, г. Верхняя Тура, ул. Дьячкова, д. 34
66:38:0101005:225	ГО Верхняя Тура	Здание	Право не зарегистрировано	Свердловская область, г. Верхняя Тура, ул. Дьячкова, д. 41
66:38:0101005:226	ГО Верхняя Тура	Здание	Право не зарегистрировано	Свердловская область, г. Верхняя Тура, ул. Дьячкова, д. 43
66:38:0101005:212	ГО Верхняя Тура	Здание	Право не зарегистрировано	Свердловская область, г. Верхняя Тура, ул. Дьячкова, д. 44
66:38:0101005:222	ГО Верхняя Тура	Здание	Право не зарегистрировано	Свердловская область, г. Верхняя Тура, ул. Дьячкова, д. 66
66:38:0101005:242	ГО Верхняя Тура	Здание	Право не зарегистрировано	Свердловская область, г. Верхняя Тура, ул. Дьячкова, д. 75
66:38:0101005:195	ГО Верхняя Тура	Здание	Право не зарегистрировано	Свердловская область, г. Верхняя Тура, ул. Карла Маркса, д. 104
66:38:0101003:189	ГО Верхняя Тура	Здание	Право не зарегистрировано	Свердловская область, г. Верхняя Тура, ул. Карла Маркса, д. 109
66:38:0101003:184	ГО Верхняя Тура	Здание	Право не зарегистрировано	Свердловская область, г. Верхняя Тура, ул. Карла Маркса, д. 111
66:38:0101001:101	ГО Верхняя Тура	Здание	Право не зарегистрировано	Свердловская область, г. Верхняя Тура, ул. Карла Маркса, д. 128

66:38:0101001:97	ГО Верхняя Тура	Здание	Право не зарегистрировано	Свердловская область, г. Верхняя Тура, ул. Карла Маркса, д. 132
66:38:0101008:115	ГО Верхняя Тура	Здание	Право не зарегистрировано	Свердловская область, г. Верхняя Тура, ул. Карла Маркса, д. 44
66:38:0101008:113	ГО Верхняя Тура	Здание	Право не зарегистрировано	Свердловская область, г. Верхняя Тура, ул. Карла Маркса, д. 48
66:38:0101008:112	ГО Верхняя Тура	Здание	Право не зарегистрировано	Свердловская область, г. Верхняя Тура, ул. Карла Маркса, д. 50
66:38:0101009:73	ГО Верхняя Тура	Здание	Право не зарегистрировано	Свердловская область, г. Верхняя Тура, ул. Карла Маркса, д. 55
66:38:0101008:108	ГО Верхняя Тура	Здание	Право не зарегистрировано	Свердловская область, г. Верхняя Тура, ул. Карла Маркса, д. 58
66:38:0101008:101	ГО Верхняя Тура	Здание	Право не зарегистрировано	Свердловская область, г. Верхняя Тура, ул. Карла Маркса, д. 74
66:38:0101005:203	ГО Верхняя Тура	Здание	Право не зарегистрировано	Свердловская область, г. Верхняя Тура, ул. Карла Маркса, д. 80
66:38:0101005:294	ГО Верхняя Тура	Здание	Право не зарегистрировано	Свердловская область, г. Верхняя Тура, ул. Карла Маркса, д. 82
66:38:0101003:196	ГО Верхняя Тура	Здание	Право не зарегистрировано	Свердловская область, г. Верхняя Тура, ул. Карла Маркса, д. 91
66:38:0101003:191	ГО Верхняя Тура	Здание	Право не зарегистрировано	Свердловская область, г. Верхняя Тура, ул. Карла Маркса, д. 97
66:38:0101005:197	ГО Верхняя Тура	Здание	Право не зарегистрировано	Свердловская область, г. Верхняя Тура, ул. Карла Маркса, д. 98
66:38:0101003:190	ГО Верхняя Тура	Здание	Право не зарегистрировано	Свердловская область, г. Верхняя Тура, ул. Карла Маркса, д. 99

Управление по делам архитектуры, градостроительства и муниципального имущества Администрации Городского округа Верхняя Тура Свердловской области информирует о рассмотрении ходатайства ОАО «МРСК Урала» об установлении публичного сервитута в целях, предусмотренных подпунктом 1 статьи 39.37 Земельного Кодекса Российской Федерации, а именно: с целью размещения линии электропередачи, эксплуатации инженерного сооружения – электрическая сеть - 0,4кВ .

Описание местоположения земель, в отношении которых испрашивается публичный сервитут: Свердловская область, городской округ Верхняя Тура.

Земли в отношении которых испрашивается публичный сервитут: расположены в кадастровых кварталах, 66:38:0102008, 66:38:0102009, в том числе земельный участок с кадастровым номером 66:38:0000000:636.

Описание границ публичного сервитута, содержащего координаты характерных точек границ публичного сервитута, представлено в графическом описании.

Адрес, по которому заинтересованные лица могут ознакомиться с поступившим ходатайством об установлении публичного сервитута и прилагаемым к нему описанием местоположения границ публичного сервитута, а также подать заявление об учете прав на земельный участок: Свердловская область, г. Верхняя Тура, ул. Иканина, д. 77, кабинет № 302.

Время приема для ознакомления с поступившим ходатайством об установлении публичного сервитута: вторник — с 8.45 до 17.00.

Наименование лица, направившего ходатайство об установлении публичного сервитута: ОАО «МРСК Урала» (телефон: 8 3433857650).

Срок подачи заявлений об учете прав на земельный участок — в течение пятнадцати дней со дня опубликования сообщения о поступившем ходатайстве об установлении публичного сервитута.

Данное сообщение о поступившем ходатайстве об установлении публичного сервитута размещено на официальном сайте Администрации городского округа Верхняя Тура (www.v-tura.ru/) и в муниципальном вестнике «Администрация Городского округа Верхняя Тура».

Приложение: схема расположения границ публичного сервитута.

Схема расположения границ публичного сервитута

Местоположение: Свердловская обл., г. Верхняя Тура		
Цель установления публичного сервитута: размещение инженерного сооружения		
Электрическая сеть - 0,4 кВ		
Номер кадастрового квартала: 66:38:0102008, 66:38:0102009		
Кадастровый номер земельного участка: 66:38:0000000:636 (12 м ²)		
Общая площадь публичного сервитута: 12 м ²		
Система координат: МСК-66, зона I		
Обозначение характерных точек границ	Координаты, м	
	X	Y
1	2	3
1	560027.34	1486735.26
2	560027.30	1486735.56
3	560027.00	1486735.52
4	560027.04	1486735.22
1	560027.34	1486735.26
1	559984.55	1486711.41
2	559984.50	1486711.70
3	559984.21	1486711.65
4	559984.26	1486711.36
1	559984.55	1486711.41
1	559824.05	1486687.61
2	559823.96	1486687.90
3	559820.53	1486686.74
4	559820.62	1486686.45
1	559824.05	1486687.61
1	560108.26	1486734.87
2	560108.13	1486735.14
3	560107.86	1486735.01
4	560107.99	1486734.74
1	560108.26	1486734.87
1	560165.30	1486757.17
2	560165.24	1486757.47
3	560162.88	1486756.93
4	560162.95	1486756.62
1	560165.30	1486757.17
1	560355.15	1486655.33
2	560355.10	1486655.62
3	560354.81	1486655.57
4	560354.86	1486655.28
1	560355.15	1486655.33

1	560237.90	1486652.80
2	560237.85	1486653.09
3	560237.56	1486653.04
4	560237.61	1486652.75
1	560237.90	1486652.80
1	560198.33	1486634.76
2	560198.28	1486635.05
3	560197.99	1486635.00
4	560198.04	1486634.71
1	560198.33	1486634.76
1	560188.97	1486750.15
2	560188.92	1486750.44
3	560188.63	1486750.39
4	560188.68	1486750.10
1	560188.97	1486750.15
1	560147.25	1486638.12
2	560147.21	1486638.42
3	560146.91	1486638.38
4	560146.95	1486638.08
1	560147.25	1486638.12
1	560000.22	1486599.75
2	560000.16	1486600.05
3	559999.86	1486599.99
4	559999.92	1486599.69
1	560000.22	1486599.75
1	560364.39	1486555.90
2	560364.27	1486556.18
3	560363.99	1486556.06
4	560364.11	1486555.78
1	560364.39	1486555.90
1	560082.30	1486488.54
2	560080.79	1486491.23
3	560080.54	1486491.08
4	560082.05	1486488.39
1	560082.30	1486488.54
1	560397.04	1486520.47
2	560396.88	1486520.73
3	560396.62	1486520.57
4	560396.78	1486520.31
1	560397.04	1486520.47
1	560316.65	1486746.84
2	560316.63	1486747.14

3	560316.33	1486747.12
4	560316.35	1486746.82
1	560316.65	1486746.84
1	559936.16	1486702.61
2	559936.02	1486702.89
3	559934.41	1486702.12
4	559934.55	1486701.84
1	559936.16	1486702.61
1	559856.47	1486696.52
2	559856.40	1486696.84
3	559856.11	1486696.77
4	559856.18	1486696.45
1	559856.47	1486696.52
1	560127.96	1486751.74
2	560127.83	1486752.01
3	560127.56	1486751.88
4	560127.69	1486751.61
1	560127.96	1486751.74
1	560148.91	1486743.89
2	560148.85	1486744.19
3	560148.55	1486744.13
4	560148.61	1486743.83
1	560148.91	1486743.89
1	560158.15	1486627.51
2	560158.10	1486627.80
3	560157.81	1486627.75
4	560157.86	1486627.46
1	560158.15	1486627.51
1	560053.83	1486621.83
2	560053.77	1486622.13
3	560053.47	1486622.07
4	560053.53	1486621.77
1	560053.83	1486621.83
1	559928.60	1486586.90
2	559928.53	1486587.19
3	559925.85	1486586.47
4	559925.92	1486586.18
1	559928.60	1486586.90
1	559988.08	1486529.13
2	559988.03	1486529.42
3	559985.30	1486528.98
4	559985.35	1486528.69
1	559988.08	1486529.13

1	560068.67	1486728.05
2	560068.86	1486728.28
3	560068.63	1486728.47
4	560068.44	1486728.24
1	560068.67	1486728.05
1	559933.66	1486716.53
2	559933.84	1486716.77
3	559933.60	1486716.95
4	559933.42	1486716.71
1	559933.66	1486716.53
1	560317.75	1486654.49
2	560317.57	1486654.71
3	560315.77	1486653.30
4	560315.97	1486653.08
1	560317.75	1486654.49
1	559952.26	1486603.12
2	559952.20	1486603.42
3	559951.90	1486603.36
4	559951.96	1486603.06
1	559952.26	1486603.12
1	560172.89	1486566.76
2	560172.85	1486567.06
3	560172.55	1486567.02
4	560172.59	1486566.72
1	560172.89	1486566.76
1	560055.44	1486475.72
2	560055.34	1486476.00
3	560055.06	1486475.90
4	560055.16	1486475.62
1	560055.44	1486475.72
1	560080.89	1486743.13
2	560080.96	1486743.42
3	560080.67	1486743.49
4	560080.60	1486743.20
1	560080.89	1486743.13
1	560284.56	1486660.27
2	560284.56	1486660.57
3	560284.26	1486660.57
4	560284.26	1486660.27
1	560284.56	1486660.27
1	560292.60	1486621.63
2	560292.78	1486621.87

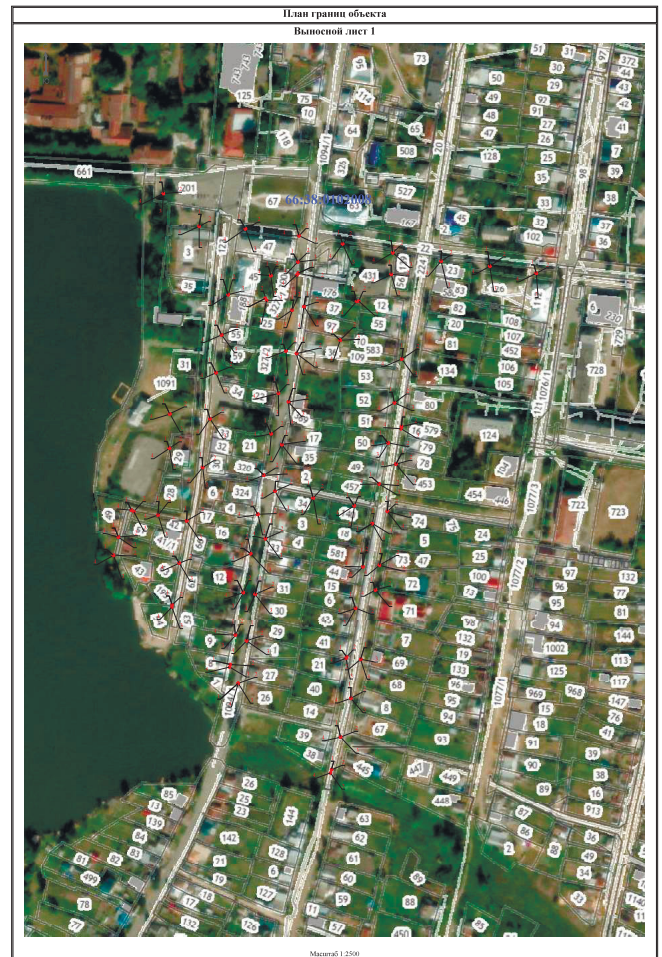
3	560290.77	1486623.35
4	560290.59	1486623.11
1	560292.60	1486621.63
1	560124.58	1486559.39
2	560124.51	1486559.68
3	560124.22	1486559.61
4	560124.29	1486559.32
1	560124.58	1486559.39
1	560037.24	1486470.75
2	560037.17	1486471.04
3	560036.88	1486470.97
4	560036.95	1486470.68
1	560037.24	1486470.75
1	560329.65	1486796.40
2	560329.61	1486796.70
3	560329.31	1486796.66
4	560329.35	1486796.36
1	560329.65	1486796.40
1	560324.64	1486844.86
2	560324.60	1486845.16
3	560324.30	1486845.12
4	560324.34	1486844.82
1	560324.64	1486844.86
1	560086.54	1486710.20
2	560086.49	1486710.49
3	560086.20	1486710.44
4	560086.25	1486710.15
1	560086.54	1486710.20
1	560025.84	1486718.70
2	560026.04	1486718.92
3	560025.82	1486719.12
4	560025.62	1486718.90
1	560025.84	1486718.70
1	560329.02	1486654.02
2	560329.00	1486654.32
3	560328.70	1486654.30
4	560328.72	1486654.00
1	560329.02	1486654.02
1	560281.08	1486648.28
2	560281.03	1486648.57
3	560280.74	1486648.52
4	560280.79	1486648.23
1	560281.08	1486648.28

1	560256.40	1486578.27
2	560256.35	1486578.56
3	560256.06	1486578.51
4	560256.11	1486578.22
1	560256.40	1486578.27
1	560240.51	1486642.08
2	560240.47	1486642.38
3	560240.17	1486642.34
4	560240.21	1486642.04
1	560240.51	1486642.08
1	560189.84	1486644.78
2	560189.79	1486645.07
3	560189.50	1486645.02
4	560189.55	1486644.73
1	560189.84	1486644.78
1	560077.99	1486614.31
2	560077.94	1486614.60
3	560077.65	1486614.55
4	560077.70	1486614.26
1	560077.99	1486614.31
1	560077.31	1486515.05
2	560077.25	1486515.35
3	560076.95	1486515.29
4	560077.01	1486514.99
1	560077.31	1486515.05
1	560101.05	1486631.31
2	560101.00	1486631.60
3	560100.71	1486631.55
4	560100.76	1486631.26
1	560101.05	1486631.31
1	560094.24	1486669.31
2	560094.19	1486669.60
3	560093.90	1486669.55
4	560093.95	1486669.26
1	560094.24	1486669.31
1	560289.70	1486712.42
2	560290.16	1486714.69
3	560289.86	1486714.75
4	560289.40	1486712.48
1	560289.70	1486712.42
1	560315.39	1486627.27
2	560315.21	1486627.51

3	560314.97	1486627.33
4	560315.15	1486627.09
1	560315.39	1486627.27
1	559909.93	1486594.83
2	559909.87	1486595.13
3	559909.57	1486595.07
4	559909.63	1486594.77
1	559909.93	1486594.83
1	559958.08	1486591.97
2	559958.03	1486592.26
3	559957.74	1486592.21
4	559957.79	1486591.92
1	559958.08	1486591.97
1	560361.93	1486601.97
2	560361.91	1486602.27
3	560361.61	1486602.25
4	560361.63	1486601.95
1	560361.93	1486601.97
1	560029.51	1486536.16
2	560029.46	1486536.45
3	560029.17	1486536.40
4	560029.22	1486536.11
1	560029.51	1486536.16
1	560338.18	1486748.36
2	560338.13	1486748.65
3	560337.84	1486748.60
4	560337.89	1486748.31
1	560338.18	1486748.36
1	560346.91	1486698.56
2	560346.86	1486698.85
3	560346.57	1486698.80
4	560346.62	1486698.51
1	560346.91	1486698.56
1	560218.84	1486572.61
2	560218.80	1486572.91
3	560218.50	1486572.87
4	560218.54	1486572.57
1	560218.84	1486572.61
1	560116.85	1486620.23
2	560116.80	1486620.52
3	560116.51	1486620.47
4	560116.56	1486620.18
1	560116.85	1486620.23

1	560296.35	1486584.84
2	560296.53	1486585.08
3	560296.29	1486585.26
4	560296.11	1486585.02
1	560296.35	1486584.84
1	559998.43	1486611.71
2	559998.38	1486612.00
3	559998.09	1486611.95
4	559998.14	1486611.66
1	559998.43	1486611.71
1	560038.90	1486607.07
2	560038.84	1486607.37
3	560038.54	1486607.31
4	560038.60	1486607.01
1	560038.90	1486607.07
1	560177.71	1486526.66
2	560177.91	1486526.88
3	560177.69	1486527.08
4	560177.49	1486526.86
1	560177.71	1486526.66
1	560071.59	1486543.44
2	560071.54	1486543.73
3	560071.25	1486543.68
4	560071.30	1486543.39
1	560071.59	1486543.44
1	560317.72	1486891.11
2	560317.68	1486891.41
3	560317.38	1486891.37
4	560317.42	1486891.07
1	560317.72	1486891.11
1	560002.73	1486731.27
2	560002.68	1486731.56
3	560002.39	1486731.51
4	560002.44	1486731.22
1	560002.73	1486731.27
1	559895.06	1486706.74
2	559894.99	1486707.03
3	559894.70	1486706.96
4	559894.77	1486706.67
1	559895.06	1486706.74
1	560251.10	1486696.12
2	560251.30	1486696.34

3	560251.08	1486696.54
4	560250.88	1486696.32
1	560251.10	1486696.12
1	560232.48	1486757.35
2	560232.43	1486757.64
3	560232.14	1486757.59
4	560232.19	1486757.30
1	560232.48	1486757.35
1	560143.68	1486526.34
2	560143.68	1486526.64
3	560143.38	1486526.64
4	560143.38	1486526.34
1	560143.68	1486526.34



•1	Кадастровый номер земельного участка, имеющегося в ГЛРН
•	Характерная точка границы публичного сервитута
—	Ошора существующего сооружения
—	Контур существующего сооружения
—	Граница публичного сервитута
—	Граница существующего земельного участка
—	Граница кадастрового квартала

Подпись _____ (Чеголаева П.С.) Дата 18.05.2023 г.

Место для оттиска печати (при наличии) лица, составившего описание местоположения границ объекта

