



МУНИЦИПАЛЬНЫЙ ВЕСТНИК **«Администрация Городского округа Верхняя Тура»**

Периодическое печатное издание

№35 (106) 23 октября 2023 г.

Постановление главы Городского округа Верхняя Тура от 20.10.2023 №523

УТВЕРЖДЕН
постановлением главы Городского округа Верхняя Тура от 20.10.2023 № 523
«О внесении изменений в состав межведомственной комиссии по признанию помещения жилым помещением, жилого помещения непригодным для проживания, многоквартирного дома аварийным и подлежащим сносу или реконструкции, многоквартирного дома аварийным и подлежащим сносу или реконструкции, садового дома жилым домом и жилого дома садовым домом на территории Городского округа Верхняя Тура»

О внесении изменений в состав межведомственной комиссии о признании помещения жилым помещением, жилого помещения непригодным для проживания, многоквартирного дома аварийным и подлежащим сносу или реконструкции, садового дома жилым домом и жилого дома садовым домом на территории Городского округа Верхняя Тура, утвержденный постановлением главы Городского округа Верхняя Тура от 15.04.2019 № 93

СОСТАВ

межведомственной комиссии по признанию помещения жилым помещением, жилого помещения непригодным для проживания, многоквартирного дома аварийным и подлежащим сносу или реконструкции, садового дома жилым домом и жилого дома садовым домом на территории Городского округа Верхняя Тура

Дементьева Эльвира Рашитовна – первый заместитель главы Городского округа Верхняя Тура, председатель комиссии

Кушнирук Ирина Петровна – начальник Управления по делам архитектуры, градостроительства и муниципального имущества Администрации Городского округа Верхняя Тура, заместитель председателя комиссии

Яновская Марина Владимировна – старший инспектор по жилью юридического отдела Администрации Городского округа Верхняя Тура, секретарь комиссии

Члены комиссии:

Волков Сергей Александрович – подполковник внутренней службы, начальник отдела надзорной деятельности по Кушвинскому городскому округу, Городскому округу Верхняя Тура и городскому округу Красноуральск (по согласованию)

Ворончихина Светлана Михайловна – начальник отдела «Бюро технической инвентаризации и регистрации недвижимости города Лесного» СОГУП «Областной государственный центр технической инвентаризации и регистрации недвижимости» Свердловской области (по согласованию)

Иванова Ирина Геннадьевна – начальник Территориального отдела контроля и надзора №2 Департамента Государственного жилищного и строительного надзора Свердловской области (по согласованию)

Кирынов Аркадий Юрьевич – директор Муниципального казенного учреждения «Служба единого заказчика»

Попова Ольга Борисовна – начальник Территориального отдела Управления Роспотребнадзора по Свердловской области в городе Качканар, городе Кушва, городе Красноуральск, городе Нижняя Тура (по согласованию)

Хачирова Мерседес Наурбиевна – начальник юридического отдела Администрации Городского округа Верхняя Тура

В соответствии с постановлением Правительства Российской Федерации от 28.01.2006 № 47 «Об утверждении Положения о признании помещения жилым помещением, жилого помещения непригодным для проживания, многоквартирного дома аварийным и подлежащим сносу или реконструкции, садового дома жилым домом и жилого дома садовым домом», постановлением главы Городского округа Верхняя Тура от 15.02.2019 № 36 «Об утверждении Положения о межведомственной комиссии по признанию помещения жилым помещением, жилого помещения непригодным для проживания, многоквартирного дома аварийным и подлежащим сносу или реконструкции, садового дома жилым домом и жилого дома садовым домом»,

ПОСТАНОВЛЯЮ:

1. Внести в состав межведомственной комиссии по признанию помещения жилым помещением, жилого помещения непригодным для проживания, многоквартирного дома аварийным и подлежащим сносу или реконструкции, садового дома жилым домом и жилого дома садовым домом на территории Городского округа Верхняя Тура, утвержденный постановлением главы Городского округа Верхняя Тура от 15.04.2019 № 93 «Об утверждении состава межведомственной комиссии о признании помещения жилым помещением, жилого помещения непригодным для проживания, многоквартирного дома аварийным и подлежащим сносу или реконструкции, садового дома жилым домом и жилого дома садовым домом на территории Городского округа Верхняя Тура», изменения, изложив его новой редакции (прилагается).

2. Данное постановление опубликовать в муниципальном вестнике «Администрация Городского округа Верхняя Тура» и разместить на официальном сайте Администрации Городского округа Верхняя Тура.

3. Контроль за исполнением настоящего постановления возложить на первого заместителя главы Городского округа Верхняя Тура Эльвиру Рашитовну Дементьеву.

Глава городского округа

И.С. Веснин

«Администрация Городского округа Верхняя Тура» извещает, что 29 июня 2021 года вступил в силу Федеральный закон от 30 декабря 2020 № 518-ФЗ «О внесении изменений в отдельные законодательные акты Российской Федерации», который устанавливает порядок выявления правообладателей ранее учтенных объектов недвижимости.

Администрация ГО Верхняя Тура (далее – Администрация) информирует о проведении работ по выявлению правообладателей ранее учтенных объектов недвижимости в целях государственной регистрации права собственности на объекты недвижимости, права на которые в Едином государственном реестре недвижимости не зарегистрированы.

В целях повышения степени защиты права собственности и иных вещных прав, снижения рисков, что наличие соответствующего права не будет учтено при возмещении убытков в связи с ограничением прав на недвижимость, при изъятии недвижимости для государственных и муниципальных нужд, согласовании местоположения границ смежных земельных участков с целью исключения в дальнейшем возникновения судебных споров по указанным ситуациям Администрацией проводятся работы по выявлению правообладателей ранее учтенных объектов недвижимости, права на которые в Едином государственном реестре недвижимости не зарегистрированы.

Работа по выявлению правообладателей осуществляется в отношении земельных участков, зданий, сооружений, объектов незавершенного строительства, помещений.

Наличие таких сведений в ЕГРН обеспечит гражданам защиту их прав и имущественных интересов, предоставит возможность распорядиться такими объектами в дальнейшем, уберезет от мошеннических действий с их имуществом. Внесение в ЕГРН данных правообладателей, в том числе адресов электронной почты, почтовых адресов позволит органу регистрации прав оперативно направить в адрес собственника различные уведомления, а также обеспечить согласование с правообладателями земельных участков местоположения границ смежных земельных участков, что поможет избежать возникновения земельных споров.

Извещаем, что правообладатели объектов недвижимости или любые заинтересованные лица могут обратиться в Администрацию (Управление по делам архитектуры, градостроительства и муниципального имущества) по адресу: 624320, Свердловская область, гор. Верхняя Тура, ул. Иканина, д. 77, каб.301 (тел.: (34344) 2-82-90, приемные дни: вторник, обед с 12:30 до 13:30) для предоставления сведений о правообладателях ранее учтенных объектов недвижимости такими правообладателями, в том числе о порядке предоставления любыми заинтересованными лицами сведений о почтовом адресе и (или) адресе электронной почты для связи с ними в связи с проведением вышеуказанных мероприятий.

Обращения оформляются в письменном виде и направляются в адрес Администрации лично, почтой или на адрес электронной почты: Admintura@yandex.ru

Перечни ранее учтенных объектов недвижимости, права на которые в Едином государственном реестре недвижимости не зарегистрированы, а также списки, сформированные УФНС, ранее учтенных объектов недвижимости, сведений о правообладателях, которых недостаточно для постановки на учет правообладателей ранее учтенных объектов

недвижимости размещены на официальном сайте Администрации в информационно-телекоммуникационной сети «Интернет» по адресу: <https://www.v-tura.ru/>

Дополнительно сообщаем, что 23.11.2020 принят Федеральный закон от 23.11.2020 № 374-ФЗ «О внесении изменений в части первую и вторую Налогового кодекса Российской Федерации и отдельные законодательные акты Российской Федерации», которым внесены изменения в подпункт 8 пункта 3 статьи 333.35 Налогового кодекса Российской Федерации, предусматривающий, что за государственную регистрацию возникшего до дня вступления в силу Федерального закона от 21 июля 1997 года № 122-ФЗ «О государственной регистрации прав на недвижимое имущество и сделок с ним» (далее — Закон № 122-ФЗ) права на объект недвижимости, государственная пошлина не уплачивается. Указанные изменения вступили в силу с 01.01.2021г.».

КАДАСТРОВЫЙ НОМЕР	НАИМЕНОВАНИЕ МО	ТИП ОН	СТАТУС	АДРЕС
66:38:0101016:159	ГО Верхняя Тура	Земельный участок	Право не зарегистрировано	Свердловская область, г. Верхняя Тура, коллективный сад «ВТМЗ №1», участок № 154
66:38:0101016:68	ГО Верхняя Тура	Земельный участок	Право не зарегистрировано	Свердловская область, г. Верхняя Тура, коллективный сад «ВТМЗ №1», участок № 66
66:38:0101016:70	ГО Верхняя Тура	Земельный участок	Право не зарегистрировано	Свердловская область, г. Верхняя Тура, коллективный сад «ВТМЗ №1», участок №68
66:38:0101016:79	ГО Верхняя Тура	Земельный участок	Право не зарегистрировано	Свердловская область, г. Верхняя Тура, коллективный сад «ВТМЗ №1», участок №77
66:38:0101016:96	ГО Верхняя Тура	Земельный участок	Право не зарегистрировано	Свердловская область, г. Верхняя Тура, коллективный сад «ВТМЗ №1», участок № 92а

66:38:0101016:187	ГО Верхняя Тура	Земельный участок	Право не зарегистрировано	Свердловская область, г. Верхняя Тура, коллективный сад «ВТМЗ №1», участок № 181
66:38:0101016:188	ГО Верхняя Тура	Земельный участок	Право не зарегистрировано	Свердловская область, г. Верхняя Тура, коллективный сад «ВТМЗ №1», участок № 182
66:38:0101016:189	ГО Верхняя Тура	Земельный участок	Право не зарегистрировано	Свердловская область, г. Верхняя Тура, коллективный сад «ВТМЗ №1», участок № 183
66:38:0101016:190	ГО Верхняя Тура	Земельный участок	Право не зарегистрировано	Свердловская область, г. Верхняя Тура, коллективный сад «ВТМЗ №1», участок № 184
66:38:0101016:191	ГО Верхняя Тура	Земельный участок	Право не зарегистрировано	Свердловская область, г. Верхняя Тура, коллективный сад «ВТМЗ №1», участок № 185
66:38:0101016:192	ГО Верхняя Тура	Земельный участок	Право не зарегистрировано	Свердловская область, г. Верхняя Тура, коллективный сад «ВТМЗ №1», участок № 186
66:38:0101016:193	ГО Верхняя Тура	Земельный участок	Право не зарегистрировано	Свердловская область, г. Верхняя Тура, коллективный сад «ВТМЗ №1», участок № 187

66:38:0101016:198	ГО Верхняя Тура	Земельный участок	Право не зарегистрировано	Свердловская область, г. Верхняя Тура, коллективный сад «ВТМЗ №1», участок № 192
66:38:0101016:117	ГО Верхняя Тура	Земельный участок	Право не зарегистрировано	Свердловская область, г. Верхняя Тура, коллективный сад «ВТМЗ №1», участок № 112
66:38:0101016:119	ГО Верхняя Тура	Земельный участок	Право не зарегистрировано	Свердловская область, г. Верхняя Тура, коллективный сад «ВТМЗ №1», участок № 114
66:38:0101016:124	ГО Верхняя Тура	Земельный участок	Право не зарегистрировано	Свердловская область, г. Верхняя Тура, коллективный сад «ВТМЗ №1», участок № 119
66:38:0101016:126	ГО Верхняя Тура	Земельный участок	Право не зарегистрировано	Свердловская область, г. Верхняя Тура, коллективный сад «ВТМЗ №1», участок № 121
66:38:0101016:141	ГО Верхняя Тура	Земельный участок	Право не зарегистрировано	Свердловская область, г. Верхняя Тура, коллективный сад «ВТМЗ №1», участок № 137
66:38:0101016:146	ГО Верхняя Тура	Земельный участок	Право не зарегистрировано	Свердловская область, г. Верхняя Тура, коллективный сад «ВТМЗ №1», участок № 141
66:38:0101016:1	ГО Верхняя Тура	Земельный участок	Право не зарегистрировано	Свердловская область, г. Верхняя Тура, коллективный сад «ВТМЗ №1», участок № 1
66:38:0101016:109	ГО Верхняя Тура	Земельный участок	Право не зарегистрировано	Свердловская область, г. Верхняя Тура,

				коллективный сад «ВТМЗ №1», участок № 104
66:38:0101016:113	ГО Верхняя Тура	Земельный участок	Право не зарегистрировано	Свердловская область, г. Верхняя Тура, коллективный сад «ВТМЗ №1», участок № 108
66:38:0101016:123	ГО Верхняя Тура	Земельный участок	Право не зарегистрировано	Свердловская область, г. Верхняя Тура, коллективный сад «ВТМЗ №1», участок № 118

Управление по делам архитектуры, градостроительства и муниципального имущества Администрации Городского округа Верхняя Тура Свердловской области информирует о рассмотрении ходатайства ОАО «МРСК Урала» об установлении публичного сервитута в целях, предусмотренных подпунктом 1 статьи 39.37 Земельного Кодекса Российской Федерации, а именно: с целью размещения объектов электросетевого хозяйства: «Электросетевой комплекс фидера «Центральный», включающий: ВЛ-6 кВ Центральный литер: 1».

Описание местоположения земель, в отношении которых испрашивается публичный сервитут: Свердловская область, городской округ Верхняя Тура.

Кадастровые номера земельных участков (кварталов), в отношении которых испрашивается публичный сервитут и границы которых внесены в Единый государственный реестр недвижимости 66:53:0102001:1361 – 48,0 кв.м., 66:53:0102001:1374 – 1 кв.м.

Описание границ публичного сервитута, содержащего координаты характерных точек границ публичного сервитута, представлено в графическом описании.

Адрес, по которому заинтересованные лица могут ознакомиться с поступившим ходатайством об установлении публичного сервитута и прилагаемым к нему описанием местоположения границ публичного сервитута, а также подать заявление об учете прав на земельный участок: Свердловская область, г. Верхняя Тура, ул. Иканина, д. 77, кабинет № 302.

Время приема для ознакомления с поступившим ходатайством об установлении публичного сервитута: вторник — с 8.45 до 17.00.

Наименование лица, направившего ходатайство об установлении публичного сервитута: ОАО «МРСК Урала» (телефон: 89089010390).

Срок подачи заявлений об учете прав на земельный участок — в течение пятнадцати дней со дня опубликования сообщения о поступившем ходатайстве об установлении публичного сервитута.

Данное сообщение о поступившем ходатайстве об установлении публичного сервитута размещено на официальном сайте Администрации городского округа Верхняя Тура (www.v-tuga.ru) и в муниципальном вестнике «Администрация Городского округа Верхняя Тура».

Приложение: графическое описание местоположения границ населенных пунктов, территориальных зон, особо охраняемых природных территорий, зон с особыми условиями использования территории публичный сервитут под эксплуатацию существующего объекта электросетевого хозяйства: «Электросетевой комплекс фидера «Центральный», включающий: ВЛ-6 кВ Центральный литер: 1»

ГРАФИЧЕСКОЕ ОПИСАНИЕ
 местоположения границ населенных пунктов, территориальных зон, особо охраняемых
 природных территорий, зон с особыми условиями использования территории
 публичный сервитут под эксплуатацию существующего объекта электросетевого хозяйства: «Электросетевой
 комплекс фидера «Центральный», включающий: ВЛ-6 кВ Центральный литер: 1»
 (наименование объекта, местоположение границ которого описано (далее – объект))

Раздел 1

Сведения об объекте		
N п/п	Характеристики объекта	Описание характеристик
1	2	3
1	Местоположение объекта	Свердловская область, Верхняя Тура г
2	Площадь объекта ± величина погрешности определения площади (P ± ΔP), м ²	49 ± 2
3	Иные характеристики объекта	1. Публичный сервитут под эксплуатацию существующего объекта электросетевого хозяйства: «Электросетевой комплекс фидера «Центральный», включающий: ВЛ-6 кВ Центральный литер: 1» Действие публичного сервитута 49 лет 2. «Электросетевой комплекс фидера «Центральный», включающий: ВЛ-6 кВ Центральный литер: 1»

Раздел 2

Сведения о местоположении границ объекта					
1. Система координат МСК 66					
2. Сведения о характерных точках границ объекта					
Обозначение характерных точек границ	Координаты, м		Метод определения координат характерной точки	Средняя квадратическая погрешность положения характерной точки (М), м	Описание обозначения точки на местности (при наличии)
	X	Y			
1	2	3	4	5	6
1	560685.97	1484950.26	Геодезический метод	0.1	-
2	560686.97	1484945.87	Геодезический метод	0.1	-
3	560681.61	1484944.64	Геодезический метод	0.1	-
4	560680.61	1484949.03	Геодезический метод	0.1	-
1	560685.97	1484950.26	Геодезический метод	0.1	-
5	560694.62	1484952.05	Геодезический метод	0.1	-
6	560689.45	1484950.26	Геодезический метод	0.1	-
7	560689.76	1484949.33	Геодезический метод	0.1	-
8	560694.89	1484951.09	Геодезический метод	0.1	-
5	560694.62	1484952.05	Геодезический метод	0.1	-
9	560744.83	1484965.97	Геодезический метод	0.1	-
10	560743.88	1484965.71	Геодезический метод	0.1	-
11	560744.14	1484964.76	Геодезический метод	0.1	-
12	560745.09	1484965.02	Геодезический метод	0.1	-
9	560744.83	1484965.97	Геодезический метод	0.1	-
13	560806.16	1484983.30	Геодезический метод	0.1	-
14	560805.21	1484983.04	Геодезический метод	0.1	-
15	560805.47	1484982.09	Геодезический метод	0.1	-
16	560806.42	1484982.35	Геодезический метод	0.1	-

3. Сведения о характерных точках части (частей) границы объекта					
Обозначение характерных точек части границы	Координаты, м		Метод определения координат характерной точки	Средняя квадратическая погрешность положения характерной точки (М), м	Описание обозначения точки на местности (при наличии)
	X	Y			
1	2	3	4	5	6
-	-	-	-	-	-

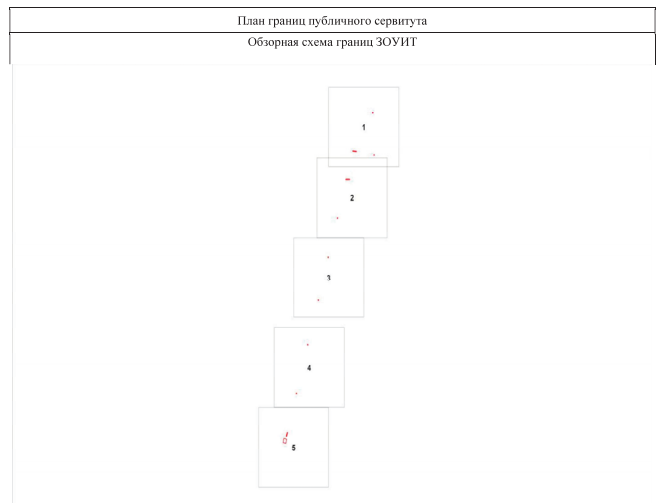
Раздел 3

Сведения о местоположении измененных (уточненных) границ объекта							
1. Система координат МСК 66							
2. Сведения о характерных точках границ объекта							
Обозначение характерных точек границ	Существующие координаты, м		Измененные (уточненные) координаты, м		Метод определения координат характерной точки	Средняя квадратическая погрешность положения характерной точки (М), м	Описание обозначения точки на местности (при наличии)
	X	Y	X	Y			
1	2	3	4	5	6	7	8
-	-	-	-	-	-	-	-

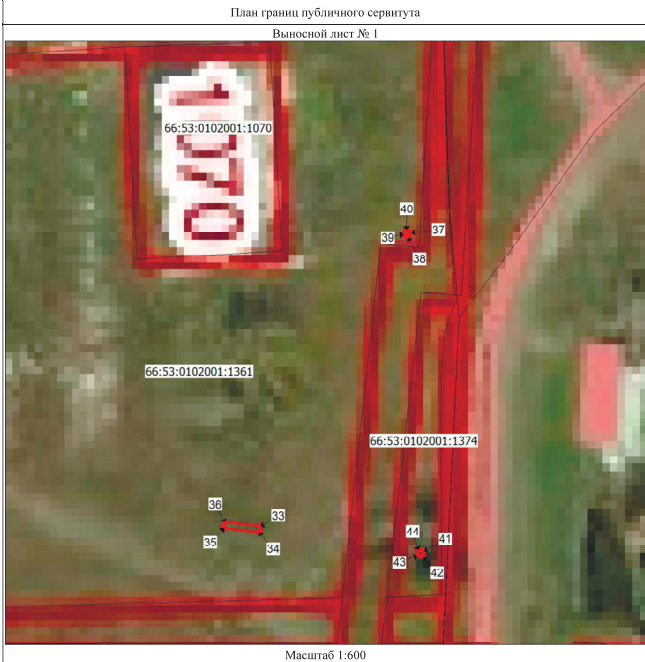
3. Сведения о характерных точках части (частей) границы объекта							
Обозначение характерных точек части границы	Существующие координаты, м		Измененные (уточненные) координаты, м		Метод определения координат характерной точки	Средняя квадратическая погрешность положения характерной точки (М), м	Описание обозначения точки на местности (при наличии)
	X	Y	X	Y			
1	2	3	4	5	6	7	8
-	-	-	-	-	-	-	-

Сведения о местоположении границ объекта					
1. Система координат МСК 66					
2. Сведения о характерных точках границ объекта					
Обозначение характерных точек границ	Координаты, м		Метод определения координат характерной точки	Средняя квадратическая погрешность положения характерной точки (М), м	Описание обозначения точки на местности (при наличии)
	X	Y			
13	560806.16	1484983.30	Геодезический метод	0.1	-
17	560863.70	1484999.55	Геодезический метод	0.1	-
18	560862.75	1484999.29	Геодезический метод	0.1	-
19	560863.01	1484998.34	Геодезический метод	0.1	-
20	560863.96	1484998.60	Геодезический метод	0.1	-
17	560863.70	1484999.55	Геодезический метод	0.1	-
21	560917.43	1485014.74	Геодезический метод	0.1	-
22	560916.48	1485014.48	Геодезический метод	0.1	-
23	560916.74	1485013.53	Геодезический метод	0.1	-
24	560917.69	1485013.79	Геодезический метод	0.1	-
21	560917.43	1485014.74	Геодезический метод	0.1	-
25	560968.98	1485028.41	Геодезический метод	0.1	-
26	560968.02	1485028.14	Геодезический метод	0.1	-
27	560968.30	1485027.17	Геодезический метод	0.1	-
28	560969.26	1485027.44	Геодезический метод	0.1	-
25	560968.98	1485028.41	Геодезический метод	0.1	-
29	561017.23	1485047.12	Геодезический метод	0.1	-
30	561016.23	1485047.12	Геодезический метод	0.1	-
31	561016.22	1485041.34	Геодезический метод	0.1	-
32	561017.22	1485041.34	Геодезический метод	0.1	-
29	561017.23	1485047.12	Геодезический метод	0.1	-
33	561052.71	1485057.88	Геодезический метод	0.1	-
34	561051.71	1485057.75	Геодезический метод	0.1	-
35	561052.44	1485051.74	Геодезический метод	0.1	-
36	561053.43	1485051.84	Геодезический метод	0.1	-
33	561052.71	1485057.88	Геодезический метод	0.1	-
37	561102.03	1485083.45	Геодезический метод	0.1	-
38	561101.19	1485082.93	Геодезический метод	0.1	-
39	561101.71	1485082.10	Геодезический метод	0.1	-
40	561102.54	1485082.61	Геодезический метод	0.1	-
37	561102.03	1485083.45	Геодезический метод	0.1	-
41	561048.38	1485085.41	Геодезический метод	0.1	-
42	561047.40	1485085.25	Геодезический метод	0.1	-
43	561047.56	1485084.28	Геодезический метод	0.1	-
44	561048.53	1485084.43	Геодезический метод	0.1	-
41	561048.38	1485085.41	Геодезический метод	0.1	-

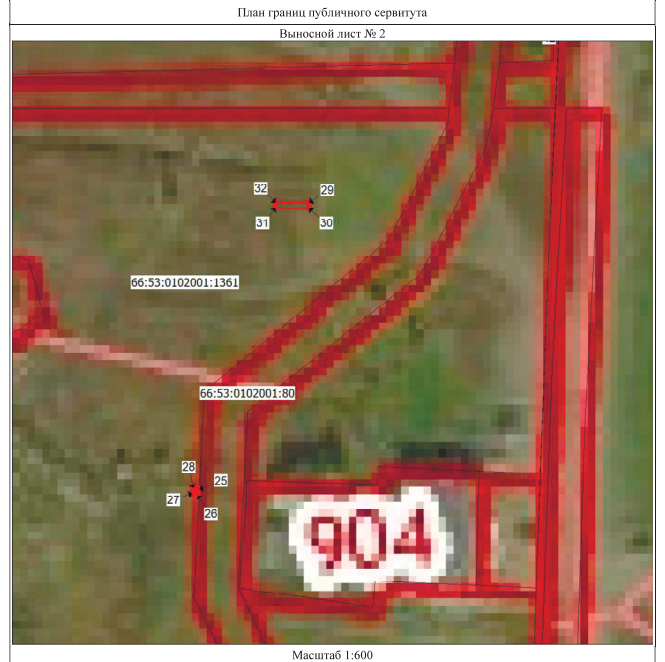
Раздел 4



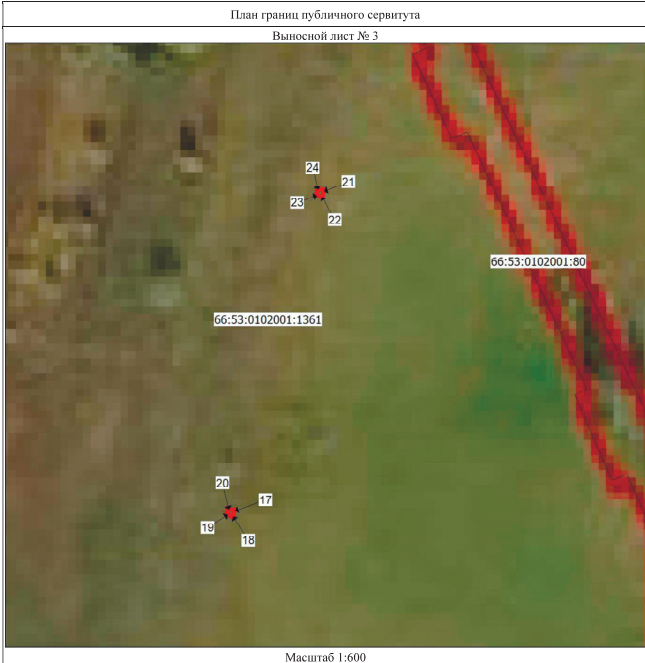
План границ публичного сервитута
Выносной лист № 1



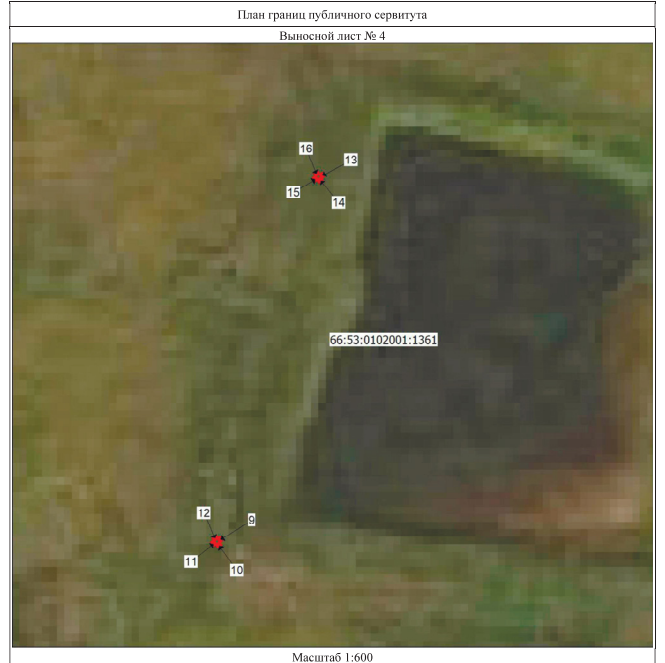
План границ публичного сервитута
Выносной лист № 2



План границ публичного сервитута
Выносной лист № 3



План границ публичного сервитута
Выносной лист № 4



План границ публичного сервитута
Выносной лист № 5



Масштаб 1:600

Условные обозначения	
	Характерная точка границы публичного сервитута
	Надпись номеров характерных точек границы публичного сервитута
	Граница публичного сервитута
	Граница охранной зоны, сведения о которой внесены в ЕГРН
	Обозначение объекта электрохозяйства
	Существующая часть границы земельного участка, сведения о котором внесены в ЕГРН
	Надпись кадастрового номера земельного участка
	Граница кадастрового квартала
	Обозначение кадастрового квартала

