

ОПИСАНИЕ МЕСТОПОЛОЖЕНИЯ ГРАНИЦ

публичный сервитут под эксплуатацию объекта электросетевого хозяйства «ВЛ-35 кВ В.Тура-Красноуральск 2, литер 10»

(наименование объекта, местоположение границ которого описано (далее - объект))

Раздел 1

Сведения об объекте		
№ п/п	Характеристики объекта	Описание характеристик
1	2	3
1	Местоположение объекта	Свердловская область, Верхняя Тура г
2	Площадь объекта ± величина погрешности определения площади ($P \pm \Delta P$), м ²	391 ± 7
3	Иные характеристики объекта	1. Публичный сервитут под эксплуатацию объекта электросетевого хозяйства «ВЛ-35 кВ В.Тура-Красноуральск 2, литер 10» Действие публичного сервитута 49 лет 2. «ВЛ-35 кВ В.Тура-Красноуральск 2, литер 10»

Раздел 2

Сведения о местоположении границ объекта					
1. Система координат МСК 66					
2. Сведения о характерных точках границ объекта					
Обозначение характерных точек границ	Координаты, м		Метод определения координат характерной точки	Средняя квадратическая погрешность положения характерной точки (M _t), м	Описание обозначения точки на местности (при наличии)
	X	Y			
1	2	3	4	5	6
1	560549.05	1487928.98	Геодезический метод	0.1	-
2	560549.06	1487926.97	Геодезический метод	0.1	-
3	560539.32	1487926.93	Геодезический метод	0.1	-
4	560539.31	1487928.93	Геодезический метод	0.1	-
1	560549.05	1487928.98	Геодезический метод	0.1	-
					-
5	560547.87	1488003.63	Геодезический метод	0.1	-
6	560540.14	1487997.94	Геодезический метод	0.1	-
7	560541.27	1487996.30	Геодезический метод	0.1	-
8	560548.98	1488001.98	Геодезический метод	0.1	-
5	560547.87	1488003.63	Геодезический метод	0.1	-
					-
9	560539.91	1488042.66	Геодезический метод	0.1	-
10	560538.90	1488042.66	Геодезический метод	0.1	-
11	560538.90	1488041.66	Геодезический метод	0.1	-
12	560539.91	1488041.66	Геодезический метод	0.1	-
9	560539.91	1488042.66	Геодезический метод	0.1	-
					-
13	560554.34	1488202.09	Геодезический метод	0.1	-
14	560553.33	1488202.09	Геодезический метод	0.1	-
15	560553.33	1488201.09	Геодезический метод	0.1	-
16	560554.34	1488201.09	Геодезический метод	0.1	-
13	560554.34	1488202.09	Геодезический метод	0.1	-
					-
17	560569.22	1488369.24	Геодезический метод	0.1	Администрация Городского округа Верхняя Тура
18	560568.21	1488369.24	Геодезический метод	0.1	22.06.2023 Вх. № 2825

Сведения о местоположении границ объекта

1. Система координат МСК 66

2. Сведения о характерных точках границ объекта

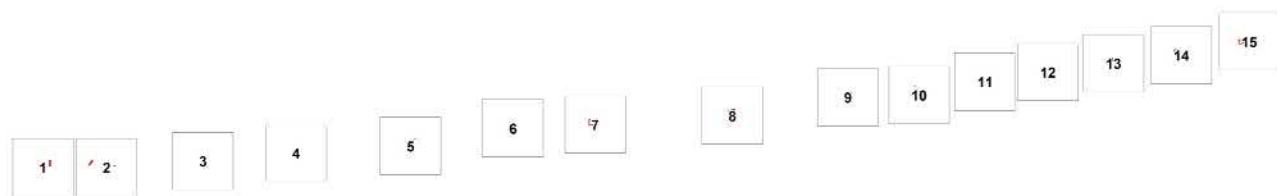
Обозначение характерных точек границ	Координаты, м		Метод определения координат характерной точки	Средняя квадратическая погрешность положения характерной точки (M _t), м	Описание обозначения точки на местности (при наличии)
	X	Y			
19	560568.21	1488368.24	Геодезический метод	0.1	-
20	560569.22	1488368.24	Геодезический метод	0.1	-
17	560569.22	1488369.24	Геодезический метод	0.1	-
					-
21	560587.87	1488574.71	Геодезический метод	0.1	-
22	560586.86	1488574.71	Геодезический метод	0.1	-
23	560586.86	1488573.71	Геодезический метод	0.1	-
24	560587.87	1488573.71	Геодезический метод	0.1	-
21	560587.87	1488574.71	Геодезический метод	0.1	-
					-
25	560603.95	1488751.40	Геодезический метод	0.1	-
26	560602.94	1488751.40	Геодезический метод	0.1	-
27	560602.94	1488750.40	Геодезический метод	0.1	-
28	560603.95	1488750.40	Геодезический метод	0.1	-
25	560603.95	1488751.40	Геодезический метод	0.1	-
					-
29	560612.16	1488892.22	Геодезический метод	0.1	-
30	560611.11	1488882.78	Геодезический метод	0.1	-
31	560620.60	1488881.81	Геодезический метод	0.1	-
32	560621.57	1488891.31	Геодезический метод	0.1	-
29	560612.16	1488892.22	Геодезический метод	0.1	-
					-
33	560628.59	1489142.32	Геодезический метод	0.1	-
34	560626.49	1489131.52	Геодезический метод	0.1	-
35	560637.29	1489129.42	Геодезический метод	0.1	-
36	560639.39	1489140.22	Геодезический метод	0.1	-
33	560628.59	1489142.32	Геодезический метод	0.1	-
					-
37	560661.18	1489347.77	Геодезический метод	0.1	-
38	560660.14	1489340.25	Геодезический метод	0.1	-
39	560667.66	1489339.21	Геодезический метод	0.1	-
40	560668.70	1489346.73	Геодезический метод	0.1	-
37	560661.18	1489347.77	Геодезический метод	0.1	-
					-
41	560680.63	1489459.52	Геодезический метод	0.1	-
42	560679.62	1489459.52	Геодезический метод	0.1	-
43	560679.62	1489458.52	Геодезический метод	0.1	-
44	560680.63	1489458.52	Геодезический метод	0.1	-
41	560680.63	1489459.52	Геодезический метод	0.1	-
					-
45	560696.57	1489575.81	Геодезический метод	0.1	-
46	560695.56	1489575.81	Геодезический метод	0.1	-
47	560695.56	1489574.81	Геодезический метод	0.1	-
48	560696.57	1489574.81	Геодезический метод	0.1	-
45	560696.57	1489575.81	Геодезический метод	0.1	-
					-
49	560712.67	1489691.31	Геодезический метод	0.1	-

3. Сведения о характерных точках части (частей) границы объекта

Обозначение характерных точек части границы	Существующие координаты, м		Измененные (уточненные) координаты, м		Метод определения координат характерной точки	Средняя квадратическая погрешность положения характерной точки (Mf), м	Описание обозначения точки на местности (при наличии)
	X	Y	X	Y			
1	2	3	4	5	6	7	8
-	-	-	-	-	-	-	-

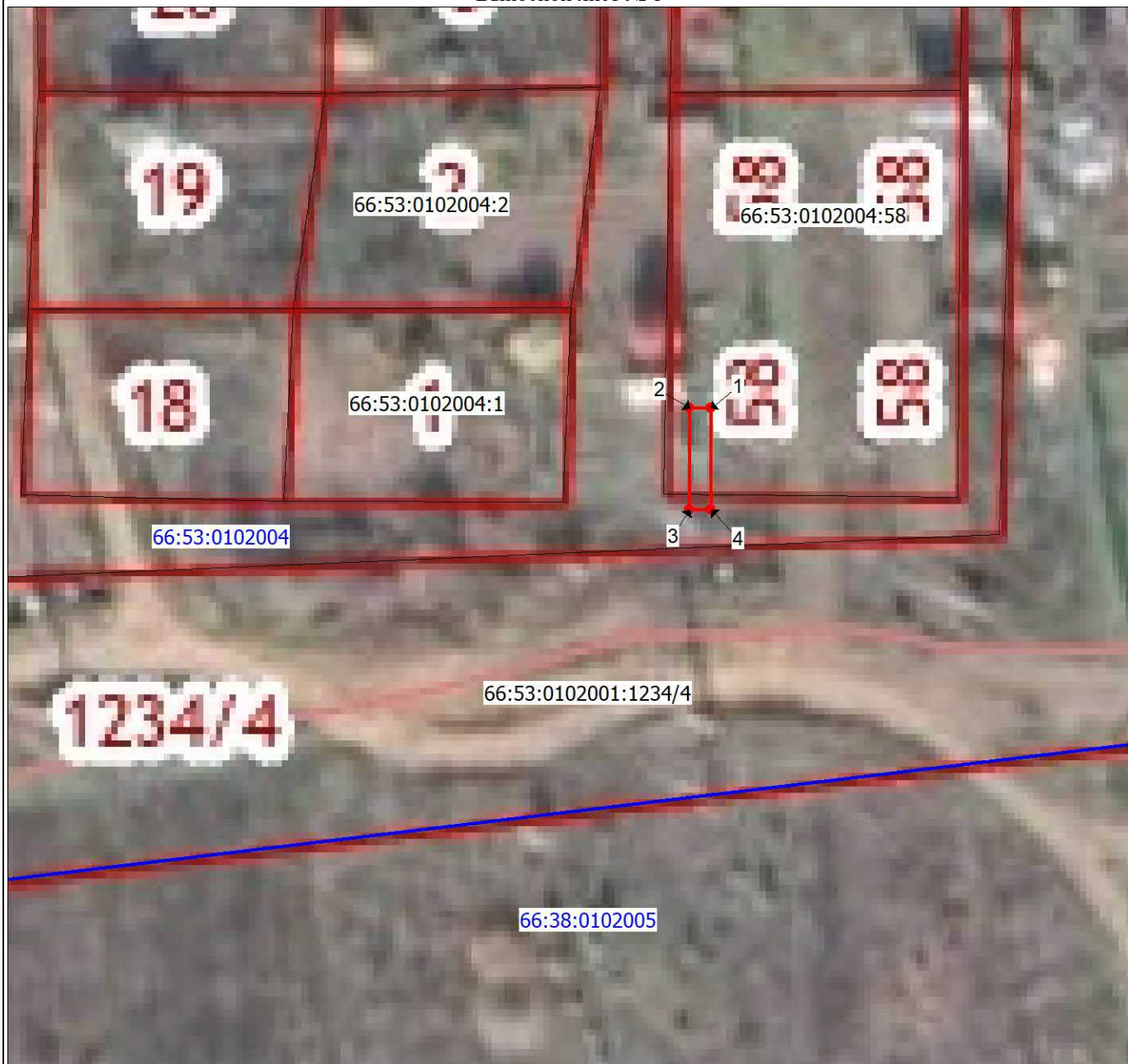
План границ публичного сервитута

Обзорная схема границ ЗОУИТ



План границ публичного сервитута

Выносной лист № 1



Масштаб 1:600

План границ публичного сервитута

Выносной лист № 2



Масштаб 1:600

План границ публичного сервитута

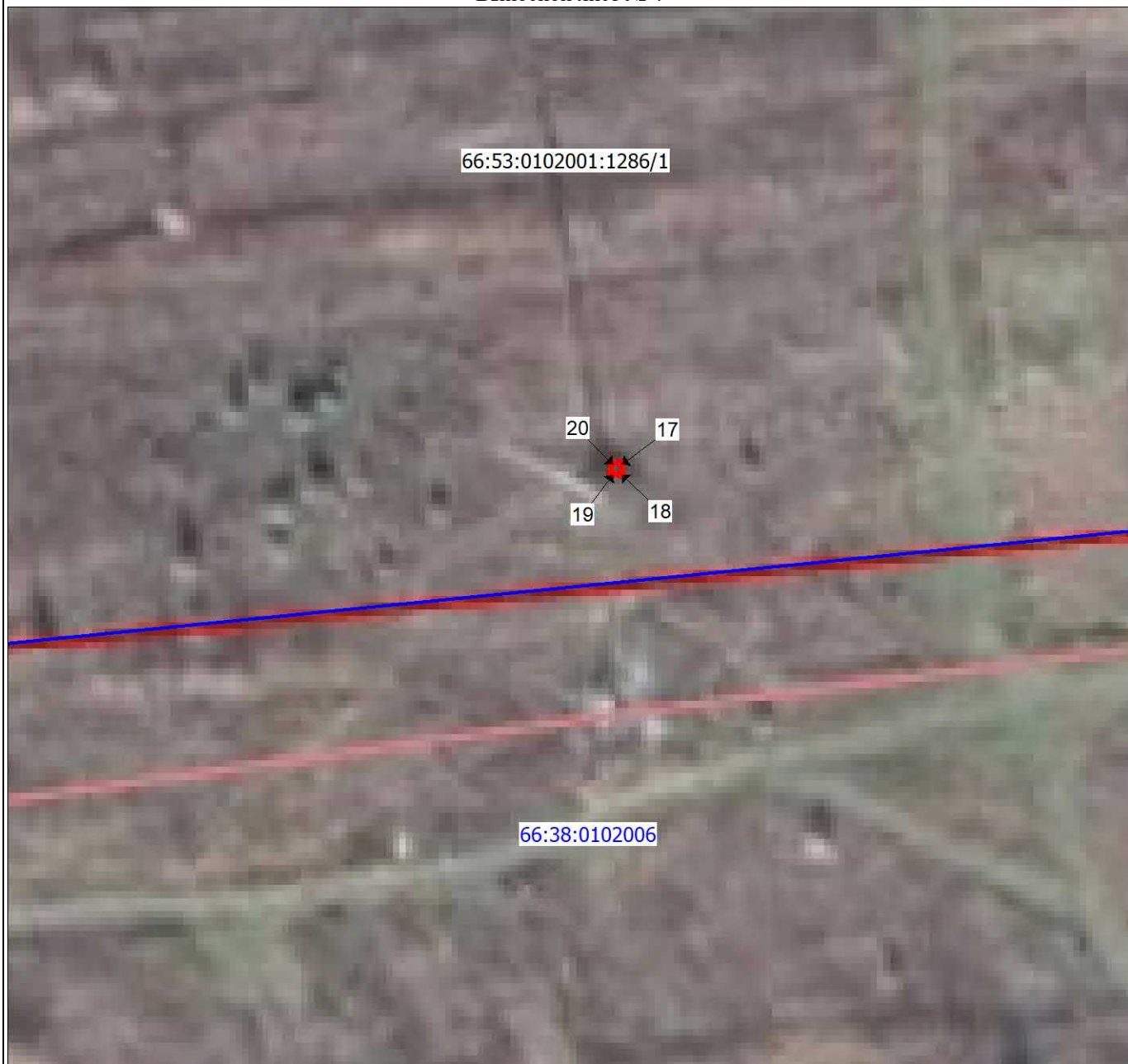
Выносной лист № 3



Масштаб 1:600

План границ публичного сервитута

Выносной лист № 4



Масштаб 1:600

План границ публичного сервитута

Выносной лист № 5



Масштаб 1:600

План границ публичного сервитута

Выносной лист № 6



Масштаб 1:600

План границ публичного сервитута

Выносной лист № 7



Масштаб 1:600

План границ публичного сервитута

Выносной лист № 8



Масштаб 1:600

План границ публичного сервитута

Выносной лист № 9



Масштаб 1:600

План границ публичного сервитута

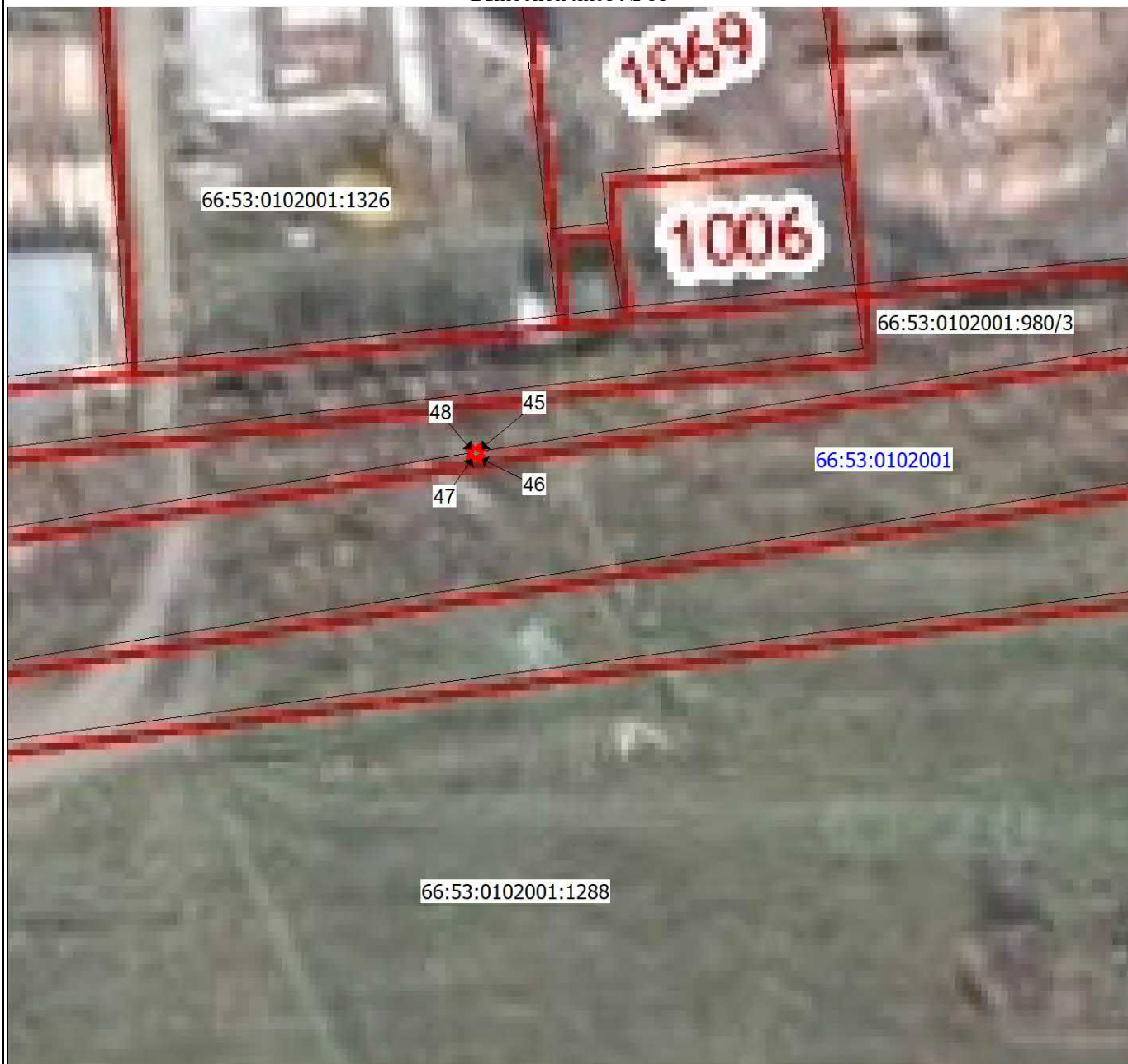
Выносной лист № 10



Масштаб 1:600

План границ публичного сервитута

Выносной лист № 11



Масштаб 1:600

План границ публичного сервитута

Выносной лист № 12



Масштаб 1:600

План границ публичного сервитута

Выносной лист № 13



Масштаб 1:600

План границ публичного сервитута

Выносной лист № 14



Масштаб 1:600







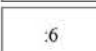


План границ публичного сервитута

Выносной лист № 15



Масштаб 1:600

Условные обозначения

	Характерная точка границы публичного сервитута
	Надписи номеров характерных точек границы публичного сервитута
	Граница публичного сервитута
	Граница охранной зоны, сведения о которой внесены в ЕГРН
	Обозначение объекта электросетевого хозяйства
	Существующая часть границы земельного участка, сведения о котором внесены в ЕГРН
	Надписи кадастрового номера земельного участка
	Граница кадастрового квартала
	Обозначение кадастрового квартала