

ГРАФИЧЕСКОЕ ОПИСАНИЕ

местоположения границ населенных пунктов, территориальных зон, особо охраняемых природных территорий, зон с особыми условиями использования территории
публичный сервитут под эксплуатацию объекта электросетевого хозяйства «Электросетевой комплекс подстанции "Кушва" 35/6 кВ, включающий: ВЛ 35 кВ ПС Тура-ПС Кушва 1»
(наименование объекта, местоположение границ которого описано (далее - объект))

Раздел 1

Сведения об объекте		
№ п/п	Характеристики объекта	Описание характеристик
1	2	3
1	Местоположение объекта	Свердловская область, Верхняя Тура г
2	Площадь объекта ± величина погрешности определения площади ($P \pm \Delta P$), м ²	275 ± 6
3	Иные характеристики объекта	1. Публичный сервитут под эксплуатацию объекта электросетевого хозяйства «Электросетевой комплекс подстанции "Кушва" 35/6 кВ, включающий: ВЛ 35 кВ ПС Тура-ПС Кушва 1» Действие публичного сервитута 49 лет 2. «Электросетевой комплекс подстанции "Кушва" 35/6 кВ, включающий: ВЛ 35 кВ ПС Тура-ПС Кушва 1»

Раздел 2

Сведения о местоположении границ объекта					
1. Система координат МСК 66					
2. Сведения о характерных точках границ объекта					
Обозначение характерных точек границ	Координаты, м		Метод определения координат характерной точки	Средняя квадратическая погрешность положения характерной точки (Mt), м	Описание обозначения точки на местности (при наличии)
	X	Y			
1	2	3	4	5	6
1	557566.15	1485901.60	Геодезический метод	0.1	-
2	557567.87	1485898.78	Геодезический метод	0.1	-
3	557565.05	1485897.06	Геодезический метод	0.1	-
4	557563.33	1485899.88	Геодезический метод	0.1	-
1	557566.15	1485901.60	Геодезический метод	0.1	-
					-
5	557690.63	1485973.53	Геодезический метод	0.1	-
6	557689.76	1485973.02	Геодезический метод	0.1	-
7	557690.27	1485972.15	Геодезический метод	0.1	-
8	557691.14	1485972.66	Геодезический метод	0.1	-
5	557690.63	1485973.53	Геодезический метод	0.1	-
					-
9	557823.52	1486051.82	Геодезический метод	0.1	-
10	557822.65	1486051.31	Геодезический метод	0.1	-
11	557823.16	1486050.44	Геодезический метод	0.1	-
12	557824.03	1486050.95	Геодезический метод	0.1	-
9	557823.52	1486051.82	Геодезический метод	0.1	-
					-
13	557947.75	1486124.76	Геодезический метод	0.1	-
14	557946.88	1486124.25	Геодезический метод	0.1	Администрация Городского округа
15	557947.39	1486123.38	Геодезический метод	0.1	Верхняя Тура -
16	557948.26	1486123.89	Геодезический метод	0.1	31.01.2024 Вх № 476 -

Сведения о местоположении границ объекта

1. Система координат МСК 66

2. Сведения о характерных точках границ объекта

Обозначение характерных точек границ	Координаты, м		Метод определения координат характерной точки	Средняя квадратическая погрешность положения характерной точки (M _t), м	Описание обозначения точки на местности (при наличии)
	X	Y			
13	557947.75	1486124.76	Геодезический метод	0.1	-
					-
17	558070.15	1486197.25	Геодезический метод	0.1	-
18	558069.28	1486196.74	Геодезический метод	0.1	-
19	558069.79	1486195.87	Геодезический метод	0.1	-
20	558070.66	1486196.38	Геодезический метод	0.1	-
17	558070.15	1486197.25	Геодезический метод	0.1	-
					-
21	558193.71	1486270.00	Геодезический метод	0.1	-
22	558192.84	1486269.49	Геодезический метод	0.1	-
23	558193.35	1486268.62	Геодезический метод	0.1	-
24	558194.22	1486269.13	Геодезический метод	0.1	-
21	558193.71	1486270.00	Геодезический метод	0.1	-
					-
25	558311.43	1486339.08	Геодезический метод	0.1	-
26	558310.56	1486338.57	Геодезический метод	0.1	-
27	558311.07	1486337.70	Геодезический метод	0.1	-
28	558311.94	1486338.21	Геодезический метод	0.1	-
25	558311.43	1486339.08	Геодезический метод	0.1	-
					-
29	558431.15	1486409.39	Геодезический метод	0.1	-
30	558430.28	1486408.88	Геодезический метод	0.1	-
31	558430.79	1486408.01	Геодезический метод	0.1	-
32	558431.66	1486408.52	Геодезический метод	0.1	-
29	558431.15	1486409.39	Геодезический метод	0.1	-
					-
33	558547.95	1486479.67	Геодезический метод	0.1	-
34	558544.47	1486477.68	Геодезический метод	0.1	-
35	558546.46	1486474.21	Геодезический метод	0.1	-
36	558549.94	1486476.20	Геодезический метод	0.1	-
33	558547.95	1486479.67	Геодезический метод	0.1	-
					-
37	558644.11	1486534.92	Геодезический метод	0.1	-
38	558640.58	1486533.03	Геодезический метод	0.1	-
39	558642.47	1486529.50	Геодезический метод	0.1	-
40	558646.00	1486531.39	Геодезический метод	0.1	-
37	558644.11	1486534.92	Геодезический метод	0.1	-
					-
41	558753.57	1486596.81	Геодезический метод	0.1	-
42	558752.70	1486596.30	Геодезический метод	0.1	-
43	558753.21	1486595.43	Геодезический метод	0.1	-
44	558754.08	1486595.94	Геодезический метод	0.1	-
41	558753.57	1486596.81	Геодезический метод	0.1	-
					-
45	558852.12	1486653.43	Геодезический метод	0.1	-
46	558851.25	1486652.92	Геодезический метод	0.1	-
47	558851.76	1486652.05	Геодезический метод	0.1	-

Сведения о местоположении границ объекта

1. Система координат МСК 66

2. Сведения о характерных точках границ объекта

Обозначение характерных точек границ	Координаты, м		Метод определения координат характерной точки	Средняя квадратическая погрешность положения характерной точки (Mt), м	Описание обозначения точки на местности (при наличии)
	X	Y			
48	558852.63	1486652.56	Геодезический метод	0.1	-
45	558852.12	1486653.43	Геодезический метод	0.1	-
					-
49	558962.92	1486717.40	Геодезический метод	0.1	-
50	558962.05	1486716.89	Геодезический метод	0.1	-
51	558962.56	1486716.02	Геодезический метод	0.1	-
52	558963.43	1486716.53	Геодезический метод	0.1	-
49	558962.92	1486717.40	Геодезический метод	0.1	-
					-
53	559080.30	1486785.26	Геодезический метод	0.1	-
54	559079.43	1486784.75	Геодезический метод	0.1	-
55	559079.94	1486783.88	Геодезический метод	0.1	-
56	559080.81	1486784.39	Геодезический метод	0.1	-
53	559080.30	1486785.26	Геодезический метод	0.1	-
					-
57	559197.56	1486854.00	Геодезический метод	0.1	-
58	559196.69	1486853.49	Геодезический метод	0.1	-
59	559197.20	1486852.62	Геодезический метод	0.1	-
60	559198.07	1486853.13	Геодезический метод	0.1	-
57	559197.56	1486854.00	Геодезический метод	0.1	-
					-
61	559304.21	1486917.09	Геодезический метод	0.1	-
62	559303.34	1486916.58	Геодезический метод	0.1	-
63	559303.85	1486915.71	Геодезический метод	0.1	-
64	559304.72	1486916.22	Геодезический метод	0.1	-
61	559304.21	1486917.09	Геодезический метод	0.1	-
					-
65	559389.24	1486983.52	Геодезический метод	0.1	-
66	559385.28	1486977.38	Геодезический метод	0.1	-
67	559391.42	1486973.42	Геодезический метод	0.1	-
68	559395.38	1486979.56	Геодезический метод	0.1	-
65	559389.24	1486983.52	Геодезический метод	0.1	-
					-
69	559406.74	1487136.42	Геодезический метод	0.1	-
70	559406.64	1487135.42	Геодезический метод	0.1	-
71	559407.64	1487135.32	Геодезический метод	0.1	-
72	559407.74	1487136.32	Геодезический метод	0.1	-
69	559406.74	1487136.42	Геодезический метод	0.1	-
					-
73	559425.72	1487314.18	Геодезический метод	0.1	-
74	559420.37	1487309.35	Геодезический метод	0.1	-
75	559425.18	1487304.00	Геодезический метод	0.1	-
76	559430.54	1487308.83	Геодезический метод	0.1	-
73	559425.72	1487314.18	Геодезический метод	0.1	-
					-
77	559585.88	1487339.25	Геодезический метод	0.1	-
78	559584.89	1487339.06	Геодезический метод	0.1	-

Сведения о местоположении границ объекта

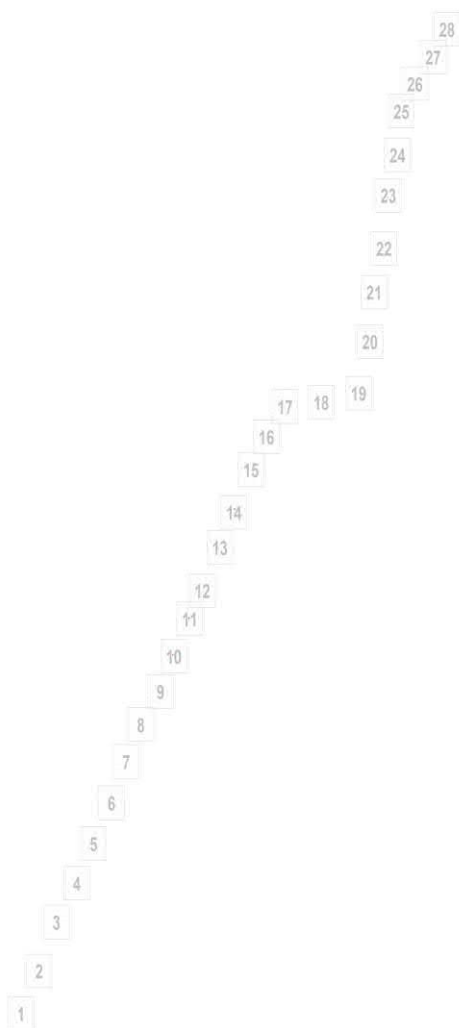
1. Система координат МСК 66

2. Сведения о характерных точках границ объекта

Обозначение характерных точек границ	Координаты, м		Метод определения координат характерной точки	Средняя квадратическая погрешность положения характерной точки (Mt), м	Описание обозначения точки на местности (при наличии)
	X	Y			
79	559585.08	1487338.07	Геодезический метод	0.1	-
80	559586.07	1487338.26	Геодезический метод	0.1	-
77	559585.88	1487339.25	Геодезический метод	0.1	-
					-
81	559732.09	1487365.39	Геодезический метод	0.1	-
82	559731.10	1487365.20	Геодезический метод	0.1	-
83	559731.29	1487364.21	Геодезический метод	0.1	-
84	559732.28	1487364.40	Геодезический метод	0.1	-
81	559732.09	1487365.39	Геодезический метод	0.1	-
					-
85	559870.22	1487389.89	Геодезический метод	0.1	-
86	559869.23	1487389.72	Геодезический метод	0.1	-
87	559869.40	1487388.73	Геодезический метод	0.1	-
88	559870.39	1487388.90	Геодезический метод	0.1	-
85	559870.22	1487389.89	Геодезический метод	0.1	-
					-
89	560016.36	1487416.81	Геодезический метод	0.1	-
90	560015.37	1487416.64	Геодезический метод	0.1	-
91	560015.54	1487415.65	Геодезический метод	0.1	-
92	560016.53	1487415.82	Геодезический метод	0.1	-
89	560016.36	1487416.81	Геодезический метод	0.1	-
					-
93	560135.14	1487437.47	Геодезический метод	0.1	-
94	560134.15	1487437.30	Геодезический метод	0.1	-
95	560134.32	1487436.31	Геодезический метод	0.1	-
96	560135.31	1487436.48	Геодезический метод	0.1	-
93	560135.14	1487437.47	Геодезический метод	0.1	-
					-
97	560271.23	1487463.61	Геодезический метод	0.1	-
98	560266.96	1487457.80	Геодезический метод	0.1	-
99	560272.75	1487453.53	Геодезический метод	0.1	-
100	560277.03	1487459.34	Геодезический метод	0.1	-
97	560271.23	1487463.61	Геодезический метод	0.1	-
					-
101	560338.60	1487522.32	Геодезический метод	0.1	-
102	560337.85	1487521.65	Геодезический метод	0.1	-
103	560338.52	1487520.90	Геодезический метод	0.1	-
104	560339.27	1487521.57	Геодезический метод	0.1	-
101	560338.60	1487522.32	Геодезический метод	0.1	-
					-
105	560425.14	1487593.83	Геодезический метод	0.1	-
106	560424.92	1487593.76	Геодезический метод	0.1	-
107	560424.83	1487594.05	Геодезический метод	0.1	-
108	560425.12	1487594.14	Геодезический метод	0.1	-
109	560425.20	1487593.88	Геодезический метод	0.1	-
110	560425.33	1487593.98	Геодезический метод	0.1	-
111	560424.71	1487594.76	Геодезический метод	0.1	-

План границ публичного сервитута

Обзорная схема границ ЗОУИТ

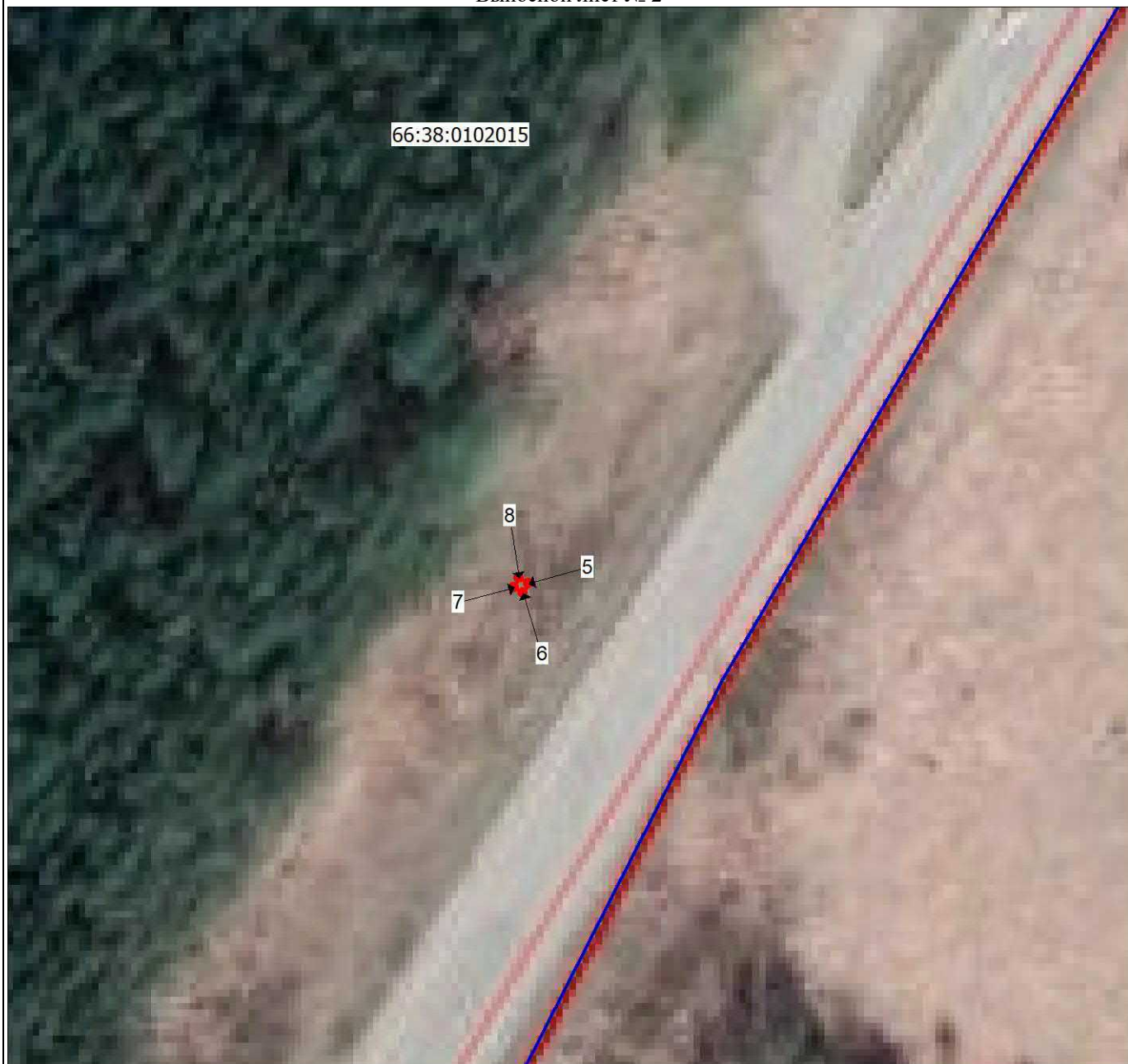


План границ публичного сервитута

Выносной лист № 1



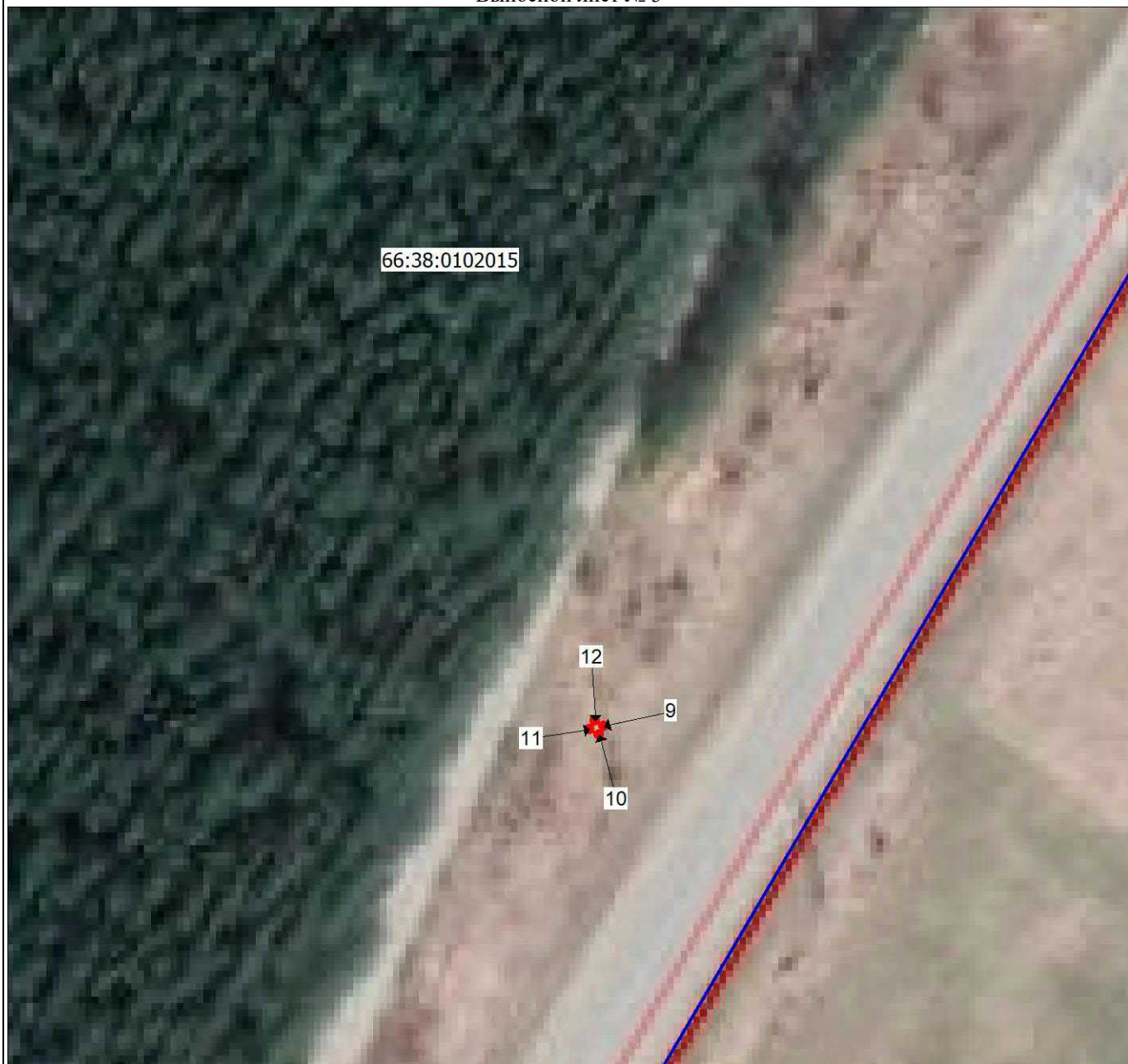
Масштаб 1:600



Масштаб 1:600

План границ публичного сервитута

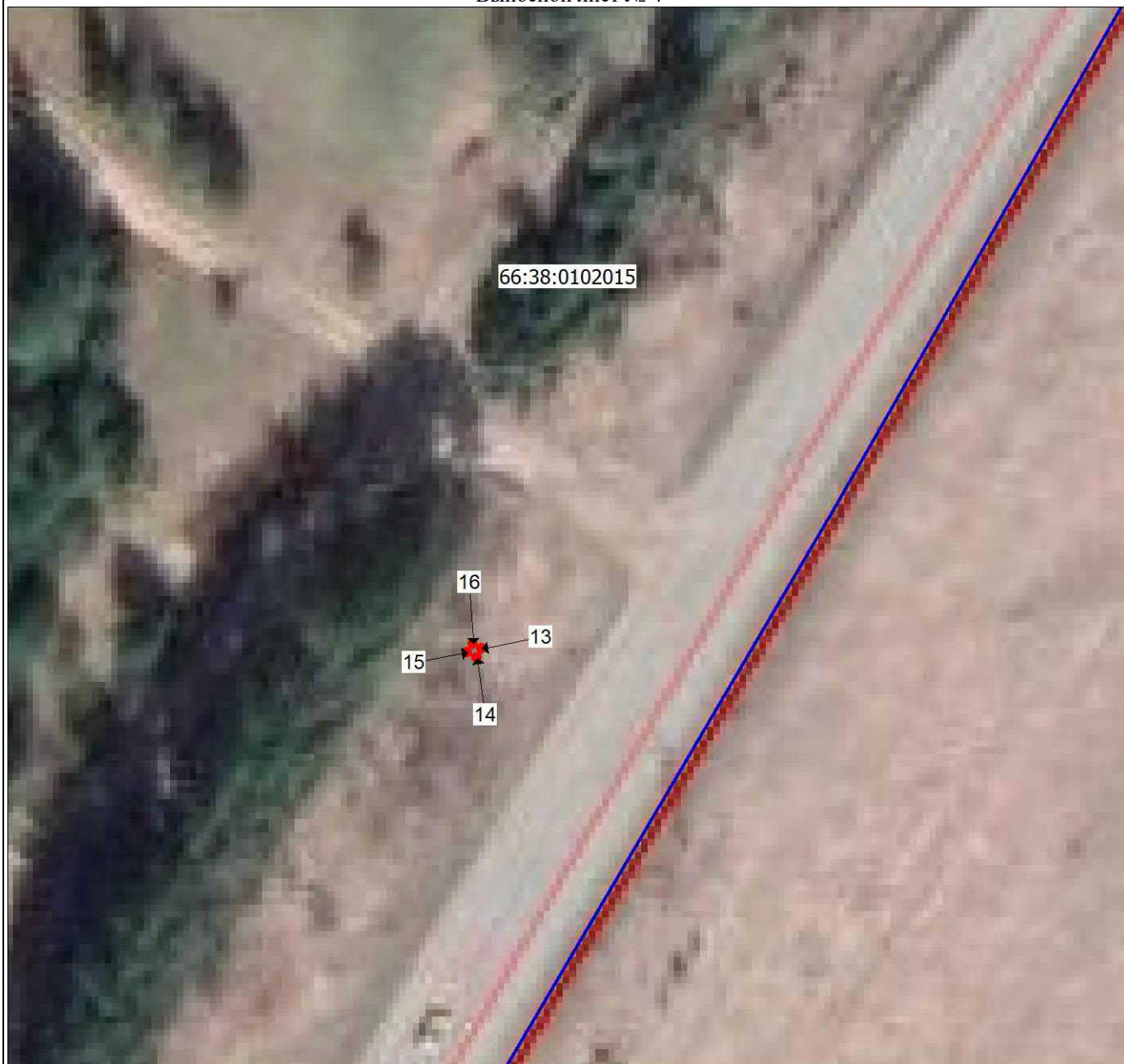
Выносной лист № 3



Масштаб 1:600

План границ публичного сервитута

Выносной лист № 4



Масштаб 1:600

План границ публичного сервитута

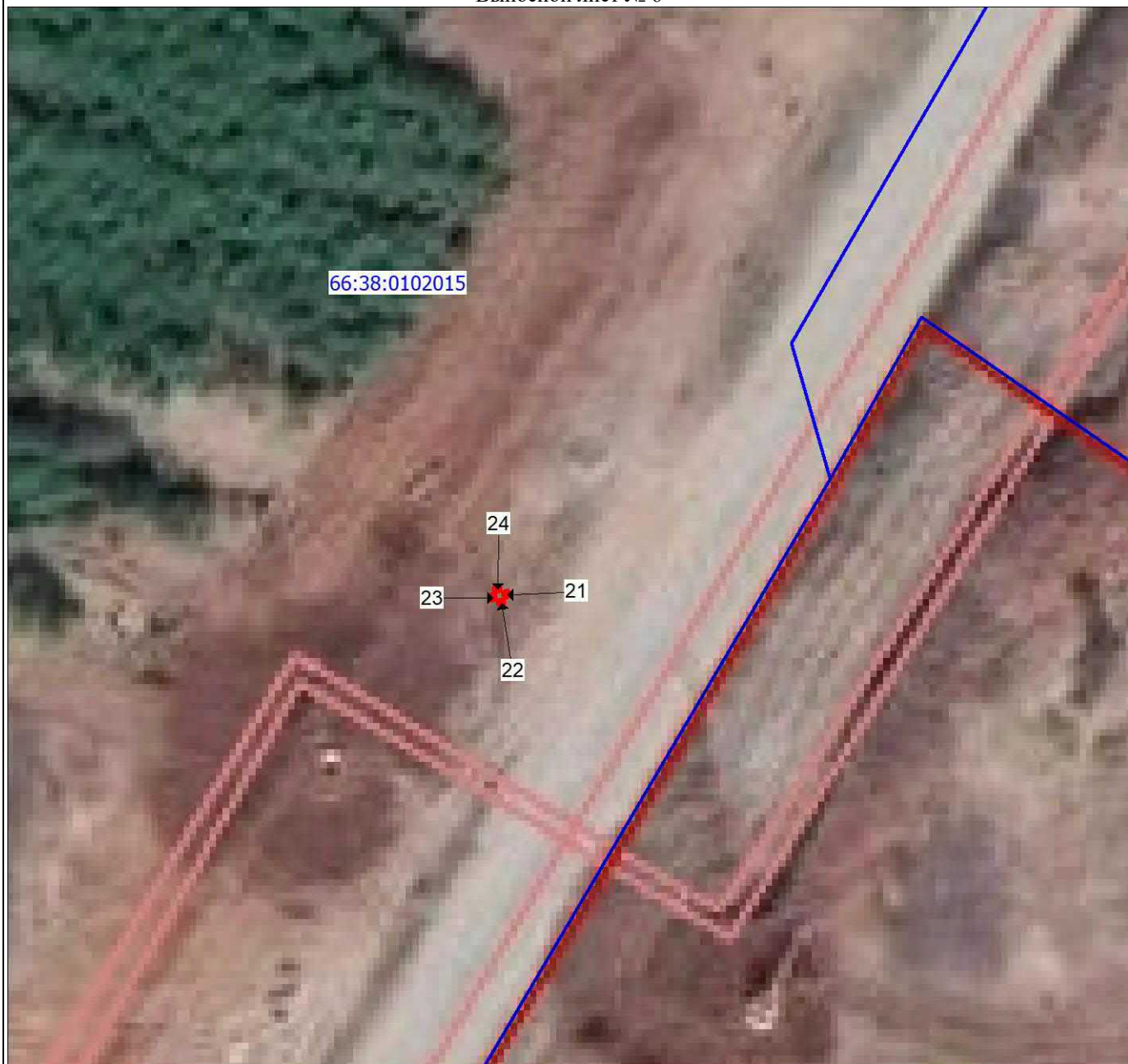
Выносной лист № 5



Масштаб 1:600

План границ публичного сервитута

Выносной лист № 6



Масштаб 1:600

План границ публичного сервитута

Выносной лист № 7



Масштаб 1:600

План границ публичного сервитута

Выносной лист № 8



Масштаб 1:600

План границ публичного сервитута

Выносной лист № 9



Масштаб 1:600

План границ публичного сервитута

Выносной лист № 10



Масштаб 1:600

План границ публичного сервитута

Выносной лист № 11



Масштаб 1:600

План границ публичного сервитута

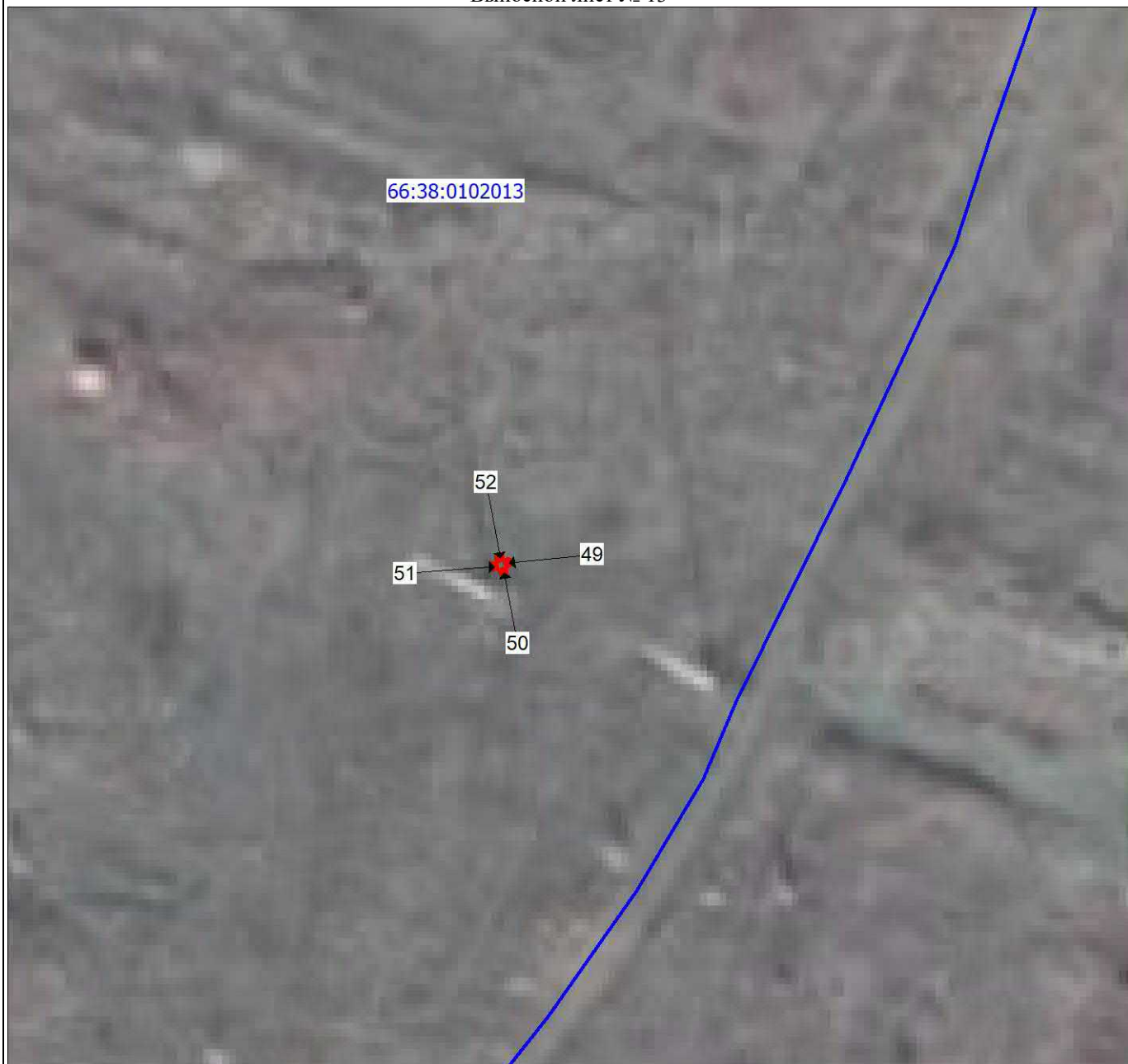
Выносной лист № 12



Масштаб 1:600

План границ публичного сервитута

Выносной лист № 13



Масштаб 1:600

План границ публичного сервитута

Выносной лист № 14



Масштаб 1:600

План границ публичного сервитута

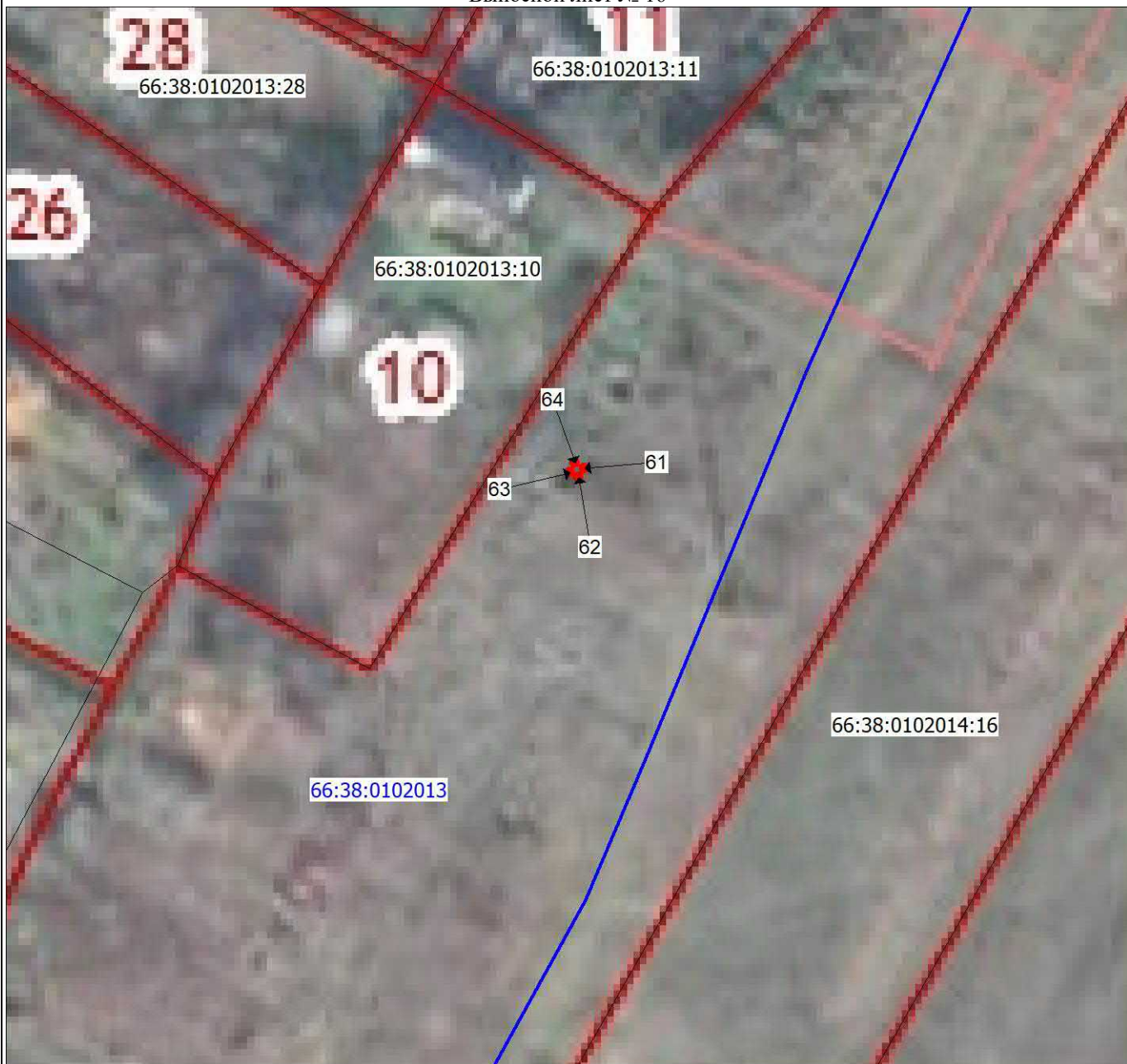
Выносной лист № 15



Масштаб 1:600

План границ публичного сервитута

Выносной лист № 16



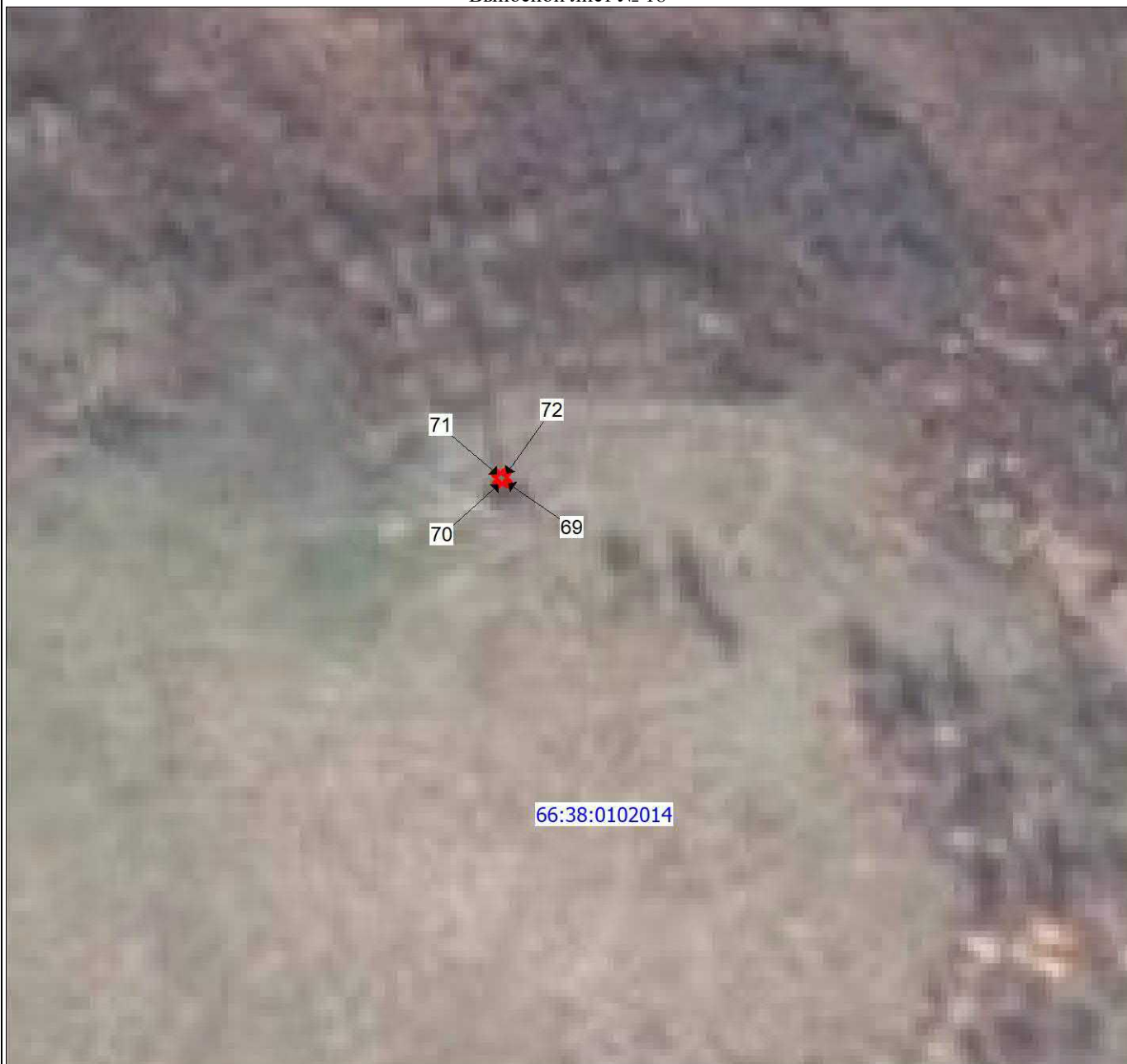
Масштаб 1:600

План границ публичного сервитута

Выносной лист № 17



Масштаб 1:600



Масштаб 1:600

План границ публичного сервитута

Выносной лист № 19



Масштаб 1:600

План границ публичного сервитута

Выносной лист № 20



Масштаб 1:600

План границ публичного сервитута

Выносной лист № 21



Масштаб 1:600

План границ публичного сервитута

Выносной лист № 22



Масштаб 1:600

План границ публичного сервитута

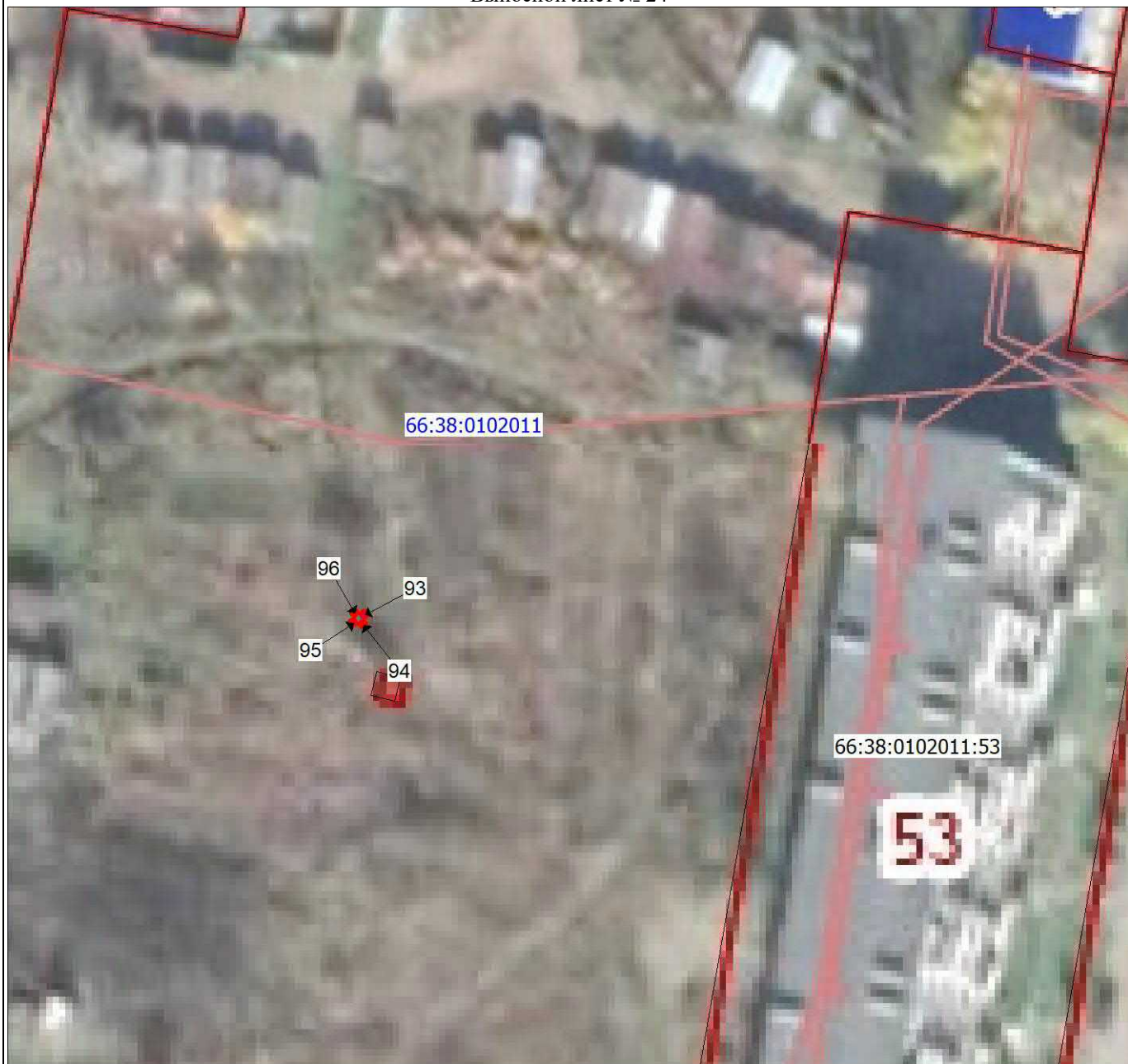
Выносной лист № 23



Масштаб 1:600

План границ публичного сервитута

Выносной лист № 24



Масштаб 1:600

План границ публичного сервитута

Выносной лист № 25



Масштаб 1:600

План границ публичного сервитута

Выносной лист № 26



Масштаб 1:600

План границ публичного сервитута

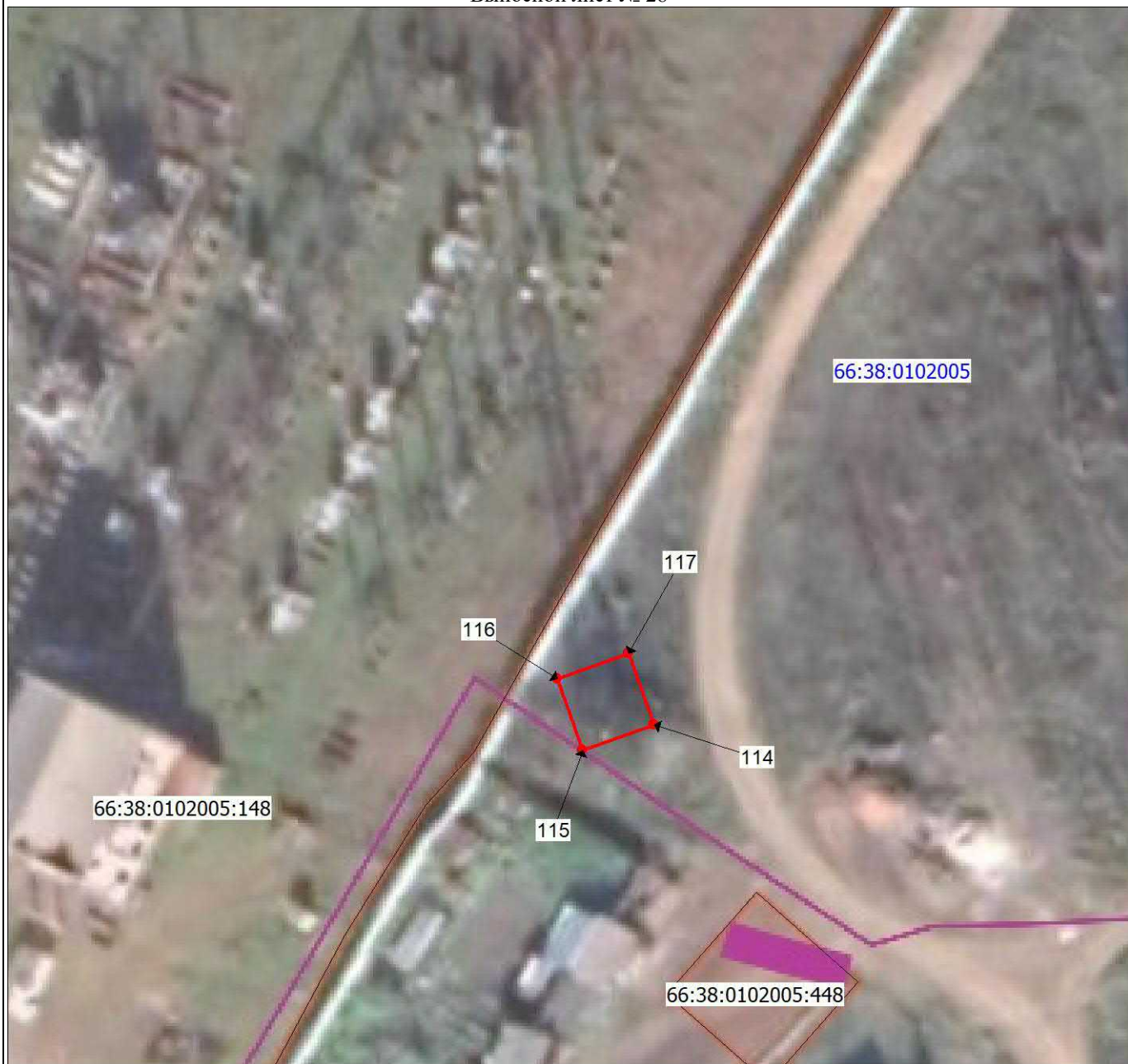
Выносной лист № 27



Масштаб 1:600










План границ публичного сервитута

Выносной лист № 28



Масштаб 1:600

Условные обозначения

	Характерная точка границы публичного сервитута
	Надписи номеров характерных точек границы публичного сервитута
	Граница публичного сервитута
	Граница охранной зоны, сведения о которой внесены в ЕГРН
	Обозначение объекта электросетевого хозяйства
	Существующая часть границы земельного участка, сведения о котором внесены в ЕГРН
	Надписи кадастрового номера земельного участка
	Граница кадастрового квартала
	Обозначение кадастрового квартала